

## F3670004 NIKOLAI

NIKOLAI réinterprète une archive de dessin cravate de la Maison Pierre Frey, dans une qualité de velours de coton particulièrement dense et fine, mêlant boucles et poils coupés. Il est décliné dans une large gamme colorée, à la fois graphique et intemporelle.

### F3670004 - Epicea

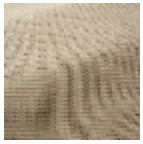


Laize : 134,00 cm / 52,75 inch

### Pierre Frey

<b>PERFORMANCE</b>	Martindale > 25 000 T
<b>TYPE</b>	Velours épinglé
<b>UTILISATION</b>	Siège intensif
<b>MARTINDALE</b>	>100.000 T
<b>COMPOSITION</b>	84 % Coton - 16 % Polyester
<b>UNITÉ DE VENTE</b>	Disponible au mètre
<b>LAIZE</b>	134 cm / 52,75 inch
<b>POIDS</b>	871 gr / ml
<b>ENTRETIEN</b>	
<b>CERTIFICATIONS</b>	NFPA 260-Class 1
<b>INFORMATIONS</b>	Poil 100% coton
<b>LIASSE</b>	F9979212019

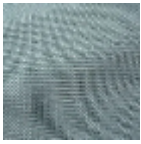
# 10 Couleurs



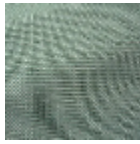
F3670001  
Lin



F3670002  
Aqua



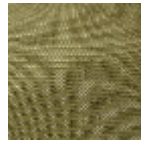
F3670003  
Jeans



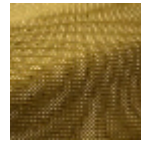
F3670004  
Epicea



F3670005  
Graminee



F3670006  
Avocado



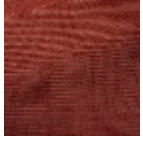
F3670007  
Caramel



F3670008  
Chamotte



F3670009  
Pannacotta



F3670010  
Brique