

F3676001 MATRIOCHKA

Magnifique dessin cachemire aux mille détails, MATRIOCHKA dévoile un opulent appliqué brodé. A l'image des matriochkas, les broderies florales se superposent aux applications de coton teint. Coordonné au papier peint FP867 MATRIOCHKA.

F3676001 - Folkore



Raccord : Vertical 76 cm / 29,92 inch

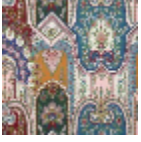
Raccord : Horizontal 128 cm / 50,39 inch

Laize : 130,00 cm / 51,18 inch

Pierre Frey

TYPE	Broderies
UTILISATION	Rideau
COMPOSITION	90 % Coton - 10 % Viscose
UNITÉ DE VENTE	Disponible au mètre
LAIZE	130 cm / 51,18 inch
RACCORD	H: 128 cm - 50,39 inch V: 76 cm - 29,92 inch Raccord droit
POIDS	682 gr / ml
ENTRETIEN	
NOTES	Broderie appliquée

1 Couleurs



F3676001
Folkore