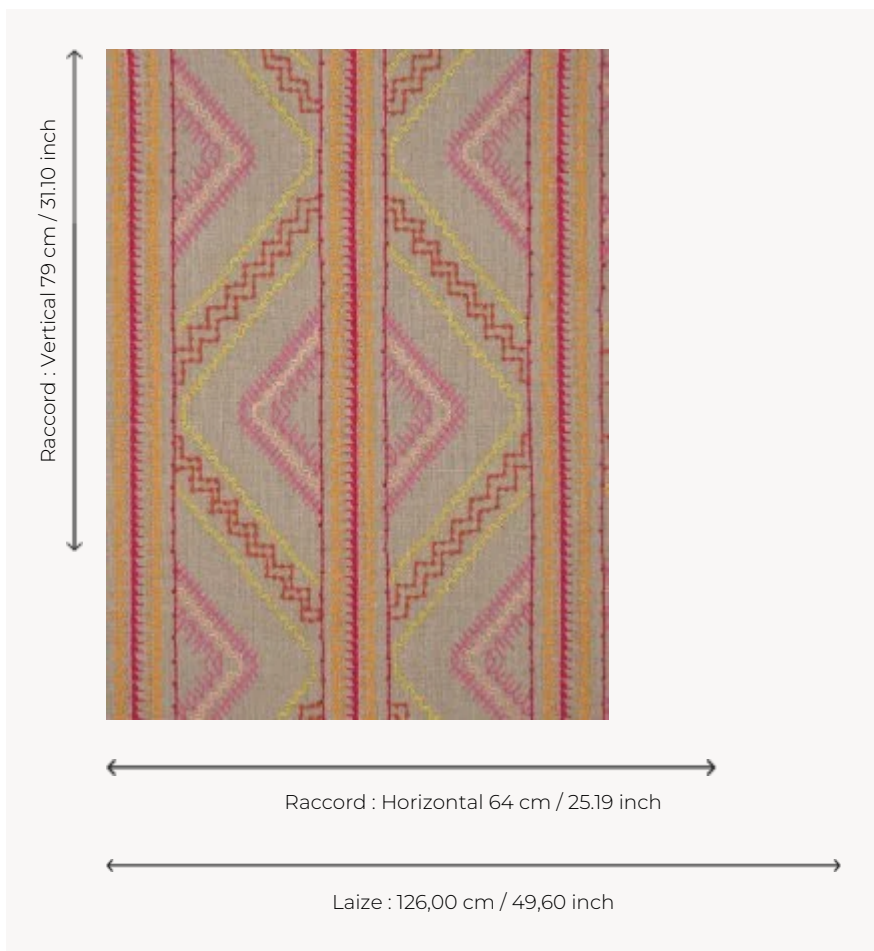


## F3687001 TRAPEZE

TRAPEZE est une large rayure brodée main sur lin qui rappelle dans des tons frais et modernes les broderies traditionnelles portées par les femmes slaves. Elle évoque le charme et la persistance des traditions populaires.

### F3687001 - Fruits



### Pierre Frey

<b>TYPE</b>	Broderies
<b>UTILISATION</b>	Rideau
<b>COMPOSITION</b>	70 % Lin - 30 % Polyester
<b>UNITÉ DE VENTE</b>	Disponible au mètre
<b>LAIZE</b>	126 cm / 49,60 inch
<b>RACCORD</b>	H: 64 cm - 25,19 inch V: 79 cm - 31,10 inch Raccord droit
<b>POIDS</b>	802 gr / ml
<b>ENTRETIEN</b>	
<b>NOTES</b>	Broderie manuelle

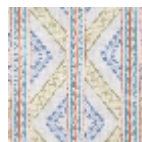
## 3 Couleurs



F3687001  
Fruits



F3687002  
Jardin



F3687003  
Sud