

F3703008 CONNEMARA

Entre voile et tissu rideau, ce très bel uni tramé mohair sur chaîne lin surprend par sa main exceptionnellement douce et moelleuse et son tombé rond. Cette étoffe, au caractère chaleureux et sensible, offre une gamme de teintes lumineuses inspirées de la nature. D'autres coloris neutres existent également en grande largeur 3m de laize (GRAND CONNEMARA F3704).

F3703008 - Encens



Laize : 165,00 cm / 64,96 inch

Pierre Frey

TYPE	Fibres douces - Tissus à poils longs - Unis
COMPOSITION	43 % Lin - 23 % Mohair - 23 % Acrylique - 11 % Polyamide
UNITÉ DE VENTE	Disponible au mètre
LAIZE	165 cm / 64,96 inch
RACCORD	Raccord libre
POIDS	387 gr / ml
ENTRETIEN	
CERTIFICATIONS	NFPA 260-Class 1
INFORMATIONS	Matière sensible aux variations hygrométriques Irrégularité naturelle de la fibre
LIASSE	F9979212021

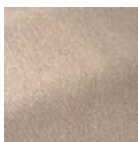
10 Couleurs



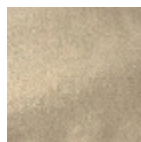
F3703002
Nuage



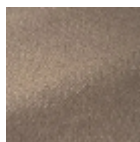
F3703003
Silice



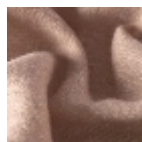
F3703004
Albatre



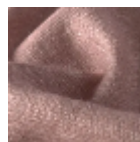
F3703006
Sable



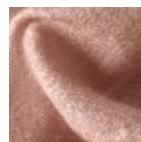
F3703007
Loir



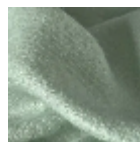
F3703008
Encens



F3703009
Buvard



F3703010
Blush



F3703013
Diabolo



F3703014
Lime