

F3703009 CONNEMARA

Entre voile et tissu rideau, ce très bel uni tramé mohair sur chaîne lin surprend par sa main exceptionnellement douce et moelleuse et son tombé rond. Cette étoffe, au caractère chaleureux et sensible, offre une gamme de teintes lumineuses inspirées de la nature. D'autres coloris neutres existent également en grande largeur 3m de laize (GRAND CONNEMARA F3704).

F3703009 - Buvard



Laize : 165,00 cm / 64,96 inch

Pierre Frey

| | |
|-----------------------|--|
| TYPE | Fibres douces - Tissus à poils longs - Unis |
| COMPOSITION | 43 % Lin - 23 % Mohair - 23 % Acrylique - 11 % Polyamide |
| UNITÉ DE VENTE | Disponible au mètre |
| LAIZE | 165 cm / 64,96 inch |
| RACCORD | Raccord libre |
| POIDS | 387 gr / ml |
| ENTRETIEN | |
| CERTIFICATIONS | NFPA 260-Class 1 |
| INFORMATIONS | Matière sensible aux variations hygrométriques Irrégularité naturelle de la fibre |
| LIASSE | F9979212021 |

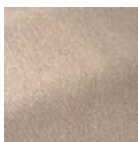
10 Couleurs



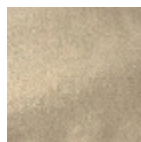
F3703002
Nuage



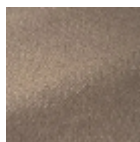
F3703003
Silice



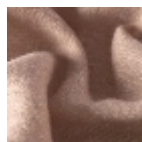
F3703004
Albatre



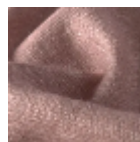
F3703006
Sable



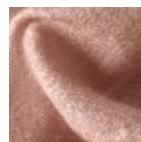
F3703007
Loir



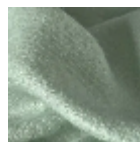
F3703008
Encens



F3703009
Buvard



F3703010
Blush



F3703013
Diabolo



F3703014
Lime