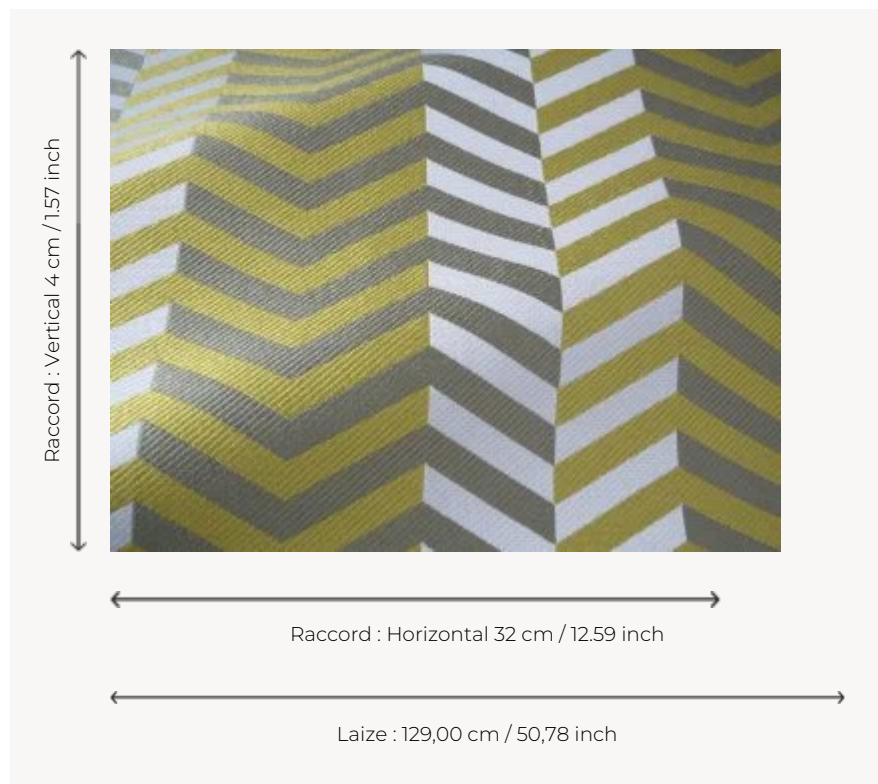



F3708003 MINNEAPOLIS

Ce grand chevron moderniste de la créatrice textile Elise est présenté pour la première fois dans l'exposition L'art au foyer sur le stand Djo-Bourgeois qu'Elise imagine avec son mari architecte en 1928. Il joue avec les couleurs et présente de grandes rayures verticales. Réinterprété en jacquard, il est tramé avec d'élégants fils nacrés dans les ateliers Pierre Frey du nord de la France.

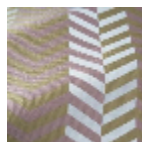
F3708003 - Amazonie



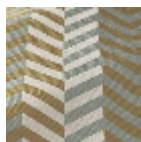
Pierre Frey

PERFORMANCE	haute résistance
TYPE	Jacquards
ARTISTE	Élise Djo-Bourgeois
UTILISATION	Siège normal
MARTINDALE	45.000 T
COMPOSITION	98 % Viscose - 2 % Polyamide
UNITÉ DE VENTE	Disponible au mètre
LAIZE	129 cm / 50,78 inch
RACCORD	H: 32 cm - 12,59 inch V: 4 cm - 1,57 inch Raccord droit
POIDS	864 gr / ml
ENTRETIEN	
CERTIFICATIONS	NFPA 260-Class 1
NOTES	Tissé dans les ateliers Pierre Frey du nord de la France. Entreprise du Patrimoine Vivant.
INFORMATIONS	Prévoir une confection adaptée pour renforcer les coutures
LIASSE	F9979212023

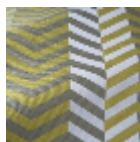
3 Couleurs



F3708001
Austral



F3708002
Boreal



F3708003
Amazonie