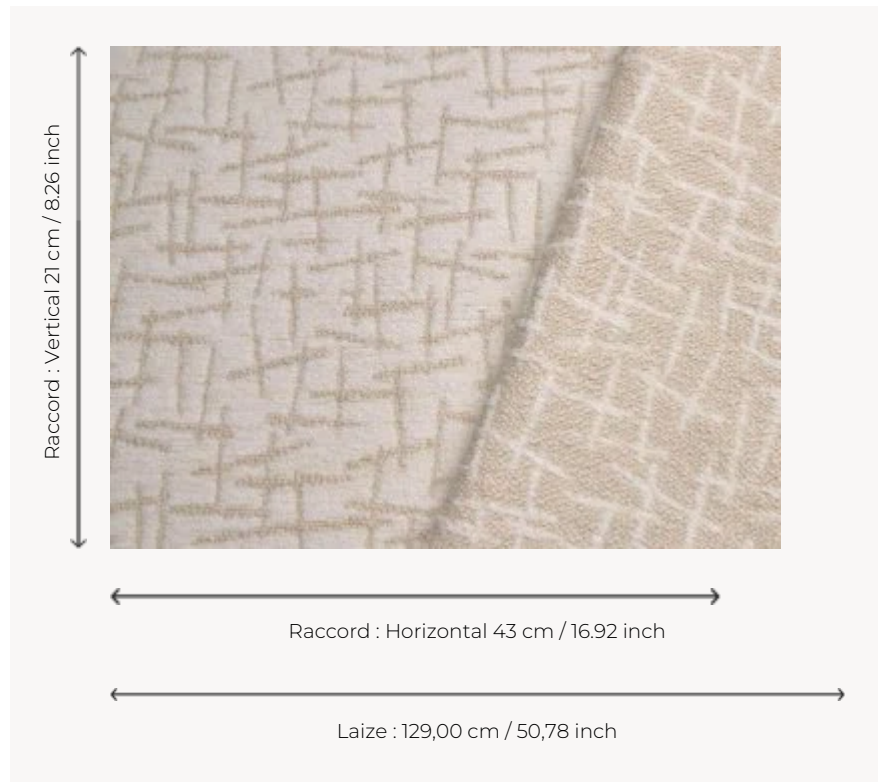


F3775001 ALAK

Le fond en chenille mate sur l'endroit ou en flamme irrégulière de coton sur l'envers, fait d'ALAK un très beau jacquard réversible idéal en utilisation siège. Chaleureux et confortable, sa surface est rythmée d'un dessin abstrait et graphique issu des archives de la Maison.

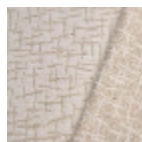
F3775001 - Lait



Pierre Frey

PERFORMANCE	Martindale > 25 000 T
TYPE	Chenilles - Fibres douces
UTILISATION	Siège normal
MARTINDALE	45.000 T
COMPOSITION	98 % Coton - 2 % Polyamide
UNITÉ DE VENTE	Disponible au mètre
LAIZE	129 cm / 50,78 inch
RACCORD	H: 43 cm - 16,92 inch V: 21 cm - 8,26 inch Raccord droit
POIDS	1148 gr / ml
ENTRETIEN	
NOTES	Reversible
INFORMATIONS	Se patine à l'usage Poil 100% coton Prévoir une confection adaptée pour renforcer les coutures
LIASSE	F9979212034

2 Couleurs



F3775001

Lait



F3775002

Moka