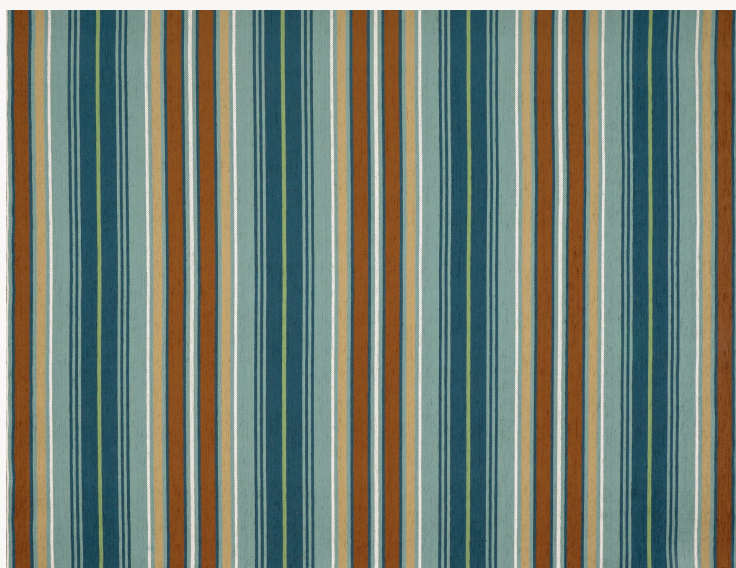


F4080002 HOULGATE

Tissu haute performance In-Outdoor, la large rayure HOULGATE apporte une échelle nouvelle et complémentaire aux tartans de la collection. Tissée dans les ateliers Pierre Frey du nord de la France labellisés EPV et experts en Europe dans les textiles résistants à la lumière, déperlants, lavables et anti-moisissures, cette chenille à la main douce est parfaitement adaptée à une utilisation siège.

HOULGATE se coordonne parfaitement à la chenille unie In-Outdoor COMPORTA.

F4080002 - AQUATIQUE



Raccord : Horizontal 34 cm / 13,38 inch



Laize : 138,00 cm / 54,33 inch

Pierre Frey

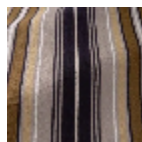
TYPE	Chenilles - Fibres douces - Jacquards
UTILISATION	Siège intensif
MARTINDALE	60.000 T
COMPOSITION	100 % Acrylique
UNITÉ DE VENTE	Disponible au mètre
LAIZE	138 cm / 54,33 inch
RACCORD	H: 34 cm - 13,38 inch Raccord droit
POIDS	552 gr / ml
ENTRETIEN	

CERTIFICATIONS	CAL TB 117- Pass BS5852 Cigarette test NFPA 260-Class 1
-----------------------	---

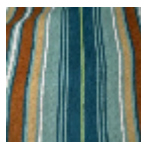
NOTES	<p>Haute solidité lumière, anti-moisissure, antitache, déperlant</p> <p>Tissu lavable</p> <p>Tissu Indoor-Outdoor</p> <p>Made in France (EPV/Living Heritage Mill)</p> <p>Tissé dans les ateliers Pierre Frey du nord de la France. Entreprise du Patrimoine Vivant.</p>
--------------	--

INFORMATIONS	<p>Utiliser des garnissages adaptés pour une utilisation "outdoor" et penser à ranger matelas et coussins dans un endroit propre et sec quand ils ne sont pas utilisés</p> <p>Rayures parallèles aux lisières</p> <p>Prévoir une confection adaptée pour renforcer les coutures</p>
---------------------	---

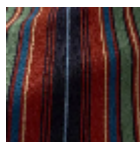
3 Couleurs



F4080001
GRAPHIQUE



F4080002
AQUATIQUE



F4080003
TARTAN