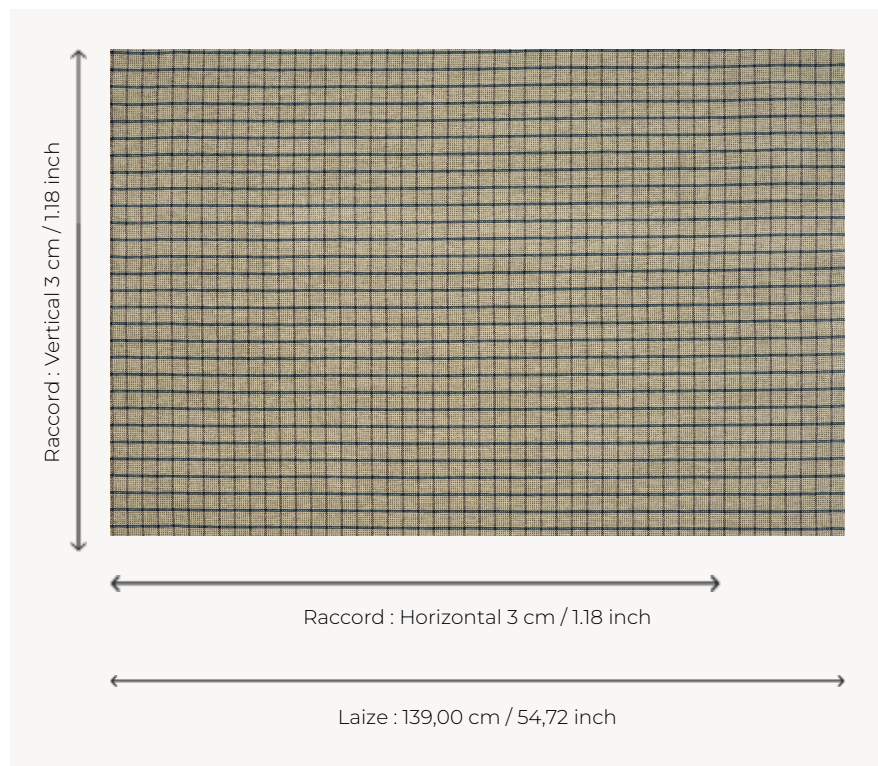


## F4082006 BELLEME

Tissu haute performance In-Outdoor au motif de petit carreau, BELLÊME a cependant tout d'un grand, avec ses teintes profondes et lumineuses et son tissage chenille dont la main souple n'a d'égal que sa résistance pour une utilisation optimale en siège. Il est tissé dans les ateliers Pierre Frey du nord de la France labellisés EPV et experts en Europe dans les textiles résistants à la lumière, déperlants, lavables et anti-moisissures. COTENTIN se coordonne parfaitement à la chenille unie In-Outdoor COMPORTA et à la rayure TATIHOU.

### F4082006 - MARITIME



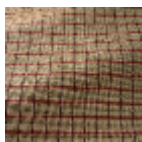
### Pierre Frey

<b>TYPE</b>	Chenilles - Fibres douces - Jacquards
<b>UTILISATION</b>	Siège intensif
<b>MARTINDALE</b>	60.000 T
<b>COMPOSITION</b>	100 % Acrylique
<b>UNITÉ DE VENTE</b>	Disponible au mètre
<b>LAIZE</b>	139 cm / 54,72 inch
<b>RACCORD</b>	H: 3 cm - 1,18 inch V: 3 cm - 1,18 inch Raccord droit
<b>POIDS</b>	695 gr / ml
<b>ENTRETIEN</b>	
<b>CERTIFICATIONS</b>	CAL TB 117- Pass NFPA 260-Class 1
<b>NOTES</b>	<p>Haute solidité lumière, anti-moisissure, antitache, déperlant</p> <p>Tissu lavable</p> <p>Tissu Indoor-Outdoor</p> <p>Made in France (EPV/Living Heritage Mill)</p> <p>Tissé dans les ateliers Pierre Frey du nord de la France. Entreprise du Patrimoine Vivant.</p>
<b>INFORMATIONS</b>	Utiliser des garnissages adaptés pour une utilisation "outdoor" et penser à ranger matelas et coussins dans un endroit propre et sec quand ils ne sont pas utilisés

## 7 Couleurs



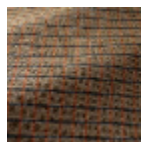
F4082001  
RIVAGE



F4082002  
TARTAN



F4082003  
SOLEIL



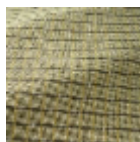
F4082004  
BLEU



F4082005  
FORET



F4082006  
MARITIME



F4082007  
AMANDE