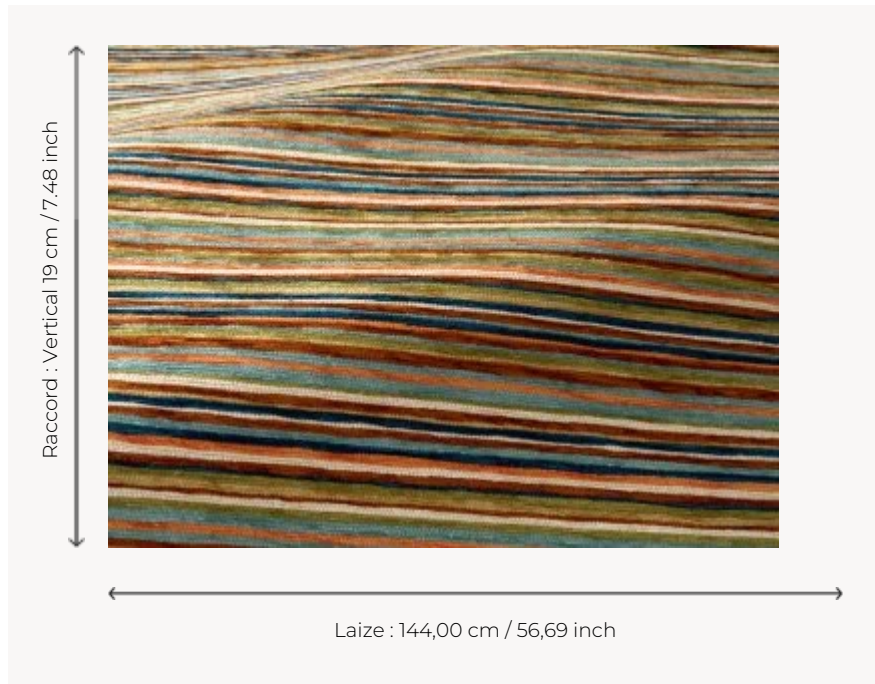



# F4084002 CHERBOURG

Fine rayure multicolore et bayadère, CHERBOURG est un tissu haute performance In-Outdoor tissé dans les ateliers Pierre Frey du nord de la France labellisés EPV et experts en Europe dans les textiles résistants à la lumière, déperlants, lavables. CHERBOURG se coordonne parfaitement à la chenille unie In-Outdoor CALVI.

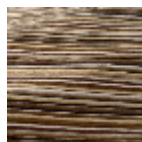
## F4084002 - RIVAGE



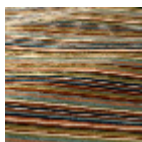
## Pierre Frey

<b>TYPE</b>	Chenilles - Fibres douces - Jacquards
<b>UTILISATION</b>	Siège intensif
<b>MARTINDALE</b>	50.000 T
<b>COMPOSITION</b>	70 % Acrylique - 30 % Polyamide
<b>UNITÉ DE VENTE</b>	Disponible au mètre
<b>LAIZE</b>	144 cm / 56,69 inch
<b>RACCORD</b>	V: 19 cm - 7,48 inch Raccord droit
<b>POIDS</b>	653 gr / ml
<b>ENTRETIEN</b>	
<b>CERTIFICATIONS</b>	CAL TB 117- Pass NFPA 260-Class 1
<b>NOTES</b>	<p>Haute solidité lumière, anti-moisissure, antitache, déperlant</p> <p>Tissu lavable</p> <p>Tissu Indoor-Outdoor</p> <p>Made in France (EPV/Living Heritage Mill)</p> <p>Tissé dans les ateliers Pierre Frey du nord de la France. Entreprise du Patrimoine Vivant.</p>
<b>INFORMATIONS</b>	<p>Utiliser des garnissages adaptés pour une utilisation "outdoor" et penser à ranger matelas et coussins dans un endroit propre et sec quand ils ne sont pas utilisés</p> <p>Rayures perpendiculaires aux lisières</p> <p>Prévoir une confection adaptée pour renforcer les coutures</p>

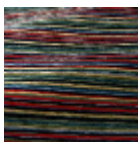
## 3 Couleurs



F4084001  
GRAPHIQUE



F4084002  
RIVAGE



F4084003  
TARTAN