



F4085008 CALVI

Tissu haute performance Outdoor, CALVI est un uni chenille, fil à fil à l'aspect de velours jaspé et à la main particulièrement souple et douce. Idéal pour un usage siège, sa palette de couleurs séduit et attrape la lumière avec esthétisme. CALVI est tissé dans les ateliers Pierre Frey du nord de la France labellisés EPV et experts en Europe dans le tissage de textiles antitache et résistants à la lumière.

F4085008 - TERRACOTTA



Laize : 138,00 cm / 54,33 inch

Pierre Frey

PERFORMANCE	Martindale > 25 000 T
TYPE	Chenilles - Fibres douces - Unis
UTILISATION	Siège intensif
MARTINDALE	50.000 T
COMPOSITION	97 % Acrylique - 3 % Polyamide
UNITÉ DE VENTE	Disponible au mètre
LAIZE	138 cm / 54,33 inch
POIDS	690 gr / ml
ENTRETIEN	

CERTIFICATIONS	CAL TB 117- Pass BS5852 Cigarette test NFPA 260-Class 1
-----------------------	---

NOTES	Haute solidité lumière, anti-moisissure, antitache, déperlant Tissu lavable Tissu Indoor-Outdoor Made in France (EPV/Living Heritage Mill) Tissé dans les ateliers Pierre Frey du nord de la France. Entreprise du Patrimoine Vivant.
--------------	---

INFORMATIONS	Utiliser des garnissages adaptés pour une utilisation "outdoor" et penser à ranger matelas et coussins dans un endroit propre et sec quand ils ne sont pas utilisés Prévoir une confection adaptée pour renforcer les coutures
---------------------	---

23 Couleurs



F4085001
GREGE



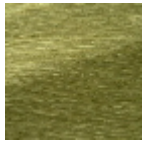
F4085002
CHANVRE



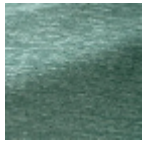
F4085003
NOISETTE



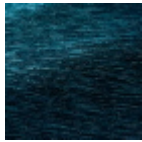
F4085004
MIEL



F4085005
OLIVE



F4085006
CELADON



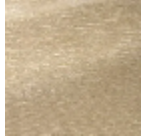
F4085007
OCEAN



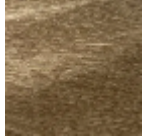
F4085008
TERRACOTTA



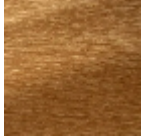
F4085009
ECRU



F4085010
AVOINE



F4085011
LIN



F4085012
CAMEL



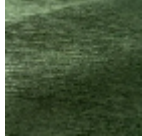
F4085013
MORDORÉ



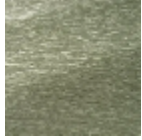
F4085014
ANIS



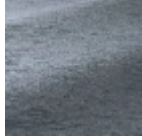
F4085015
PISTACHE



F4085016
FORÊT



F4085017
AMANDE



F4085018
LAGON



F4085019
AUBERGINE



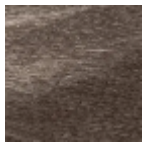
F4085020
ACAJOU



F4085021
HAVANE



F4085022
CAFÉ



F4085023
TAUPE