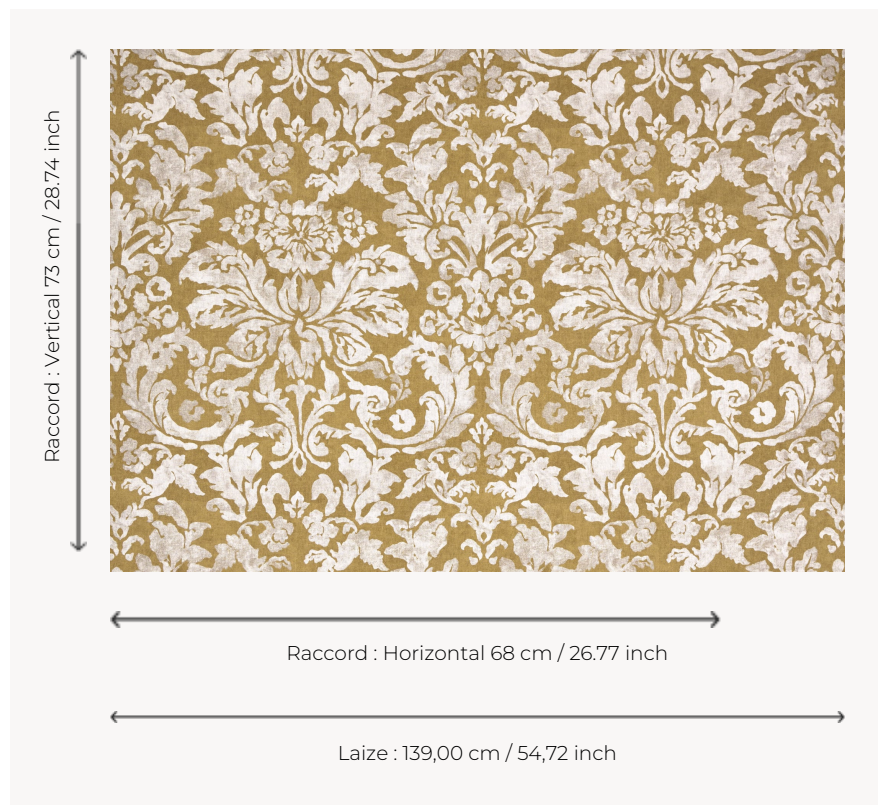


F4097002 DAMAS GOURNAY

DAMAS GOURNAY présente un magnifique motif de damas classique utilisé dans les pièces de réception à la fin du XVIIe et durant le XVIIIe siècle comme un écho aux damas de lin de l'époque moins célèbres que leurs pendants en soie. Imprimé sur lin, l'accent est mis sur le contraste du dessin, caractéristique des effets damassés mat brillant ou bicolore.

F4097002 - MORDORÉ



Pierre Frey

TYPE	Imprimés
COMPOSITION	100 % Lin
UNITÉ DE VENTE	Disponible au mètre
LAIZE	139 cm / 54,72 inch
RACCORD	H: 68 cm - 26,77 inch V: 73 cm - 28,74 inch Raccord droit
POIDS	514 gr / ml
ENTRETIEN	-

2 Couleurs



F4097001
FEUILLE



F4097002
MORDORÉ