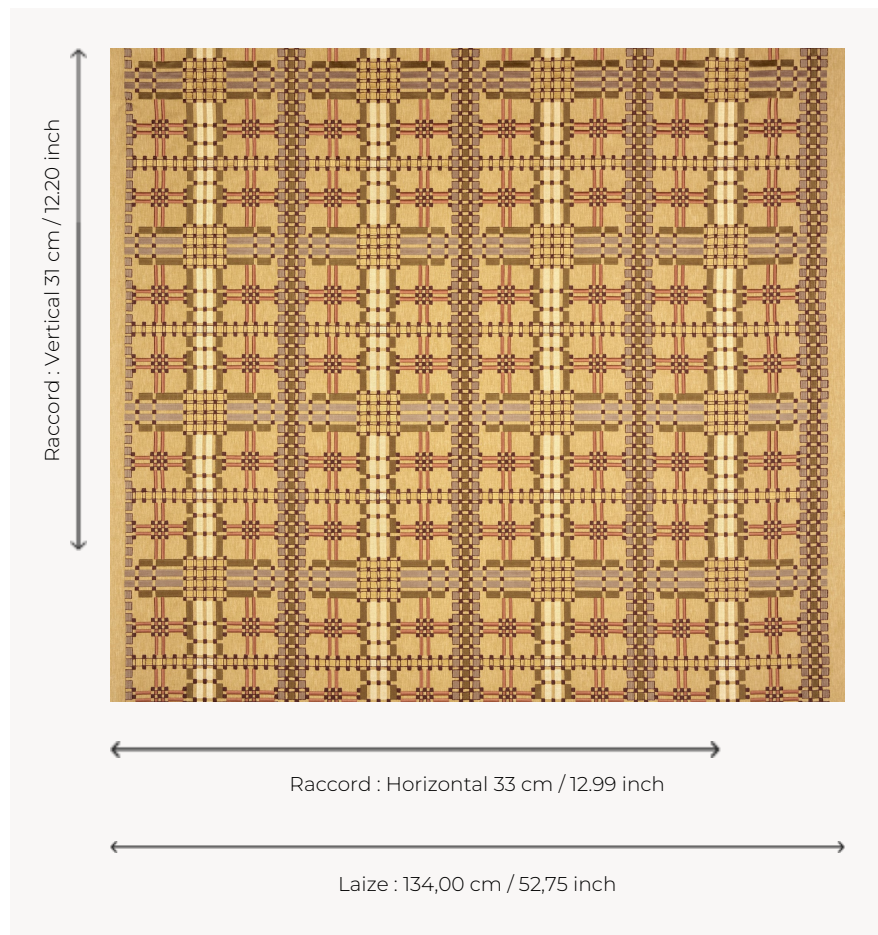


## F4103002 USSÉ

Librement inspiré de la géométrie des parterres à la française, ce large carreau multicolore brodé sur coton se décline dans des tonalités automnales et printanières.

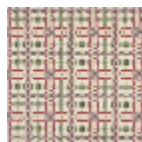
### F4103002 - AUTOMNE



### Pierre Frey

<b>TYPE</b>	Broderies
<b>COMPOSITION</b>	43 % Viscose - 39 % Polyester - 12 % Lin - 6 % Coton
<b>UNITÉ DE VENTE</b>	Disponible au mètre
<b>LAIZE</b>	134 cm / 52,75 inch
<b>RACCORD</b>	H: 33 cm - 12,99 inch V: 31 cm - 12,20 inch Raccord droit
<b>POIDS</b>	643 gr / ml
<b>ENTRETIEN</b>	

## 2 Couleurs



F4103001  
FLORAISON



F4103002  
AUTOMNE