

F4107001 JASMINE

JASMINE est une élégante broderie sur lin représentant des branchages de jasmin en fleurs. Ses coloris doux, ses points de broderie délicats et les appliqués en feutre lui confèrent un caractère intemporel et précieux.

F4107001 - JOUR



Raccord : Vertical 39 cm / 15,35 inch

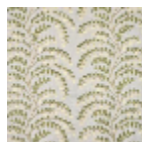
Raccord : Horizontal 63 cm / 24,80 inch

Laize : 126,00 cm / 49,60 inch

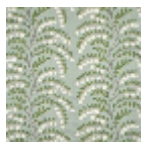
Pierre Frey

TYPE	Broderies
COMPOSITION	58 % Lin - 21 % Viscose - 12 % Polyester - 9 % Laine
UNITÉ DE VENTE	Disponible au mètre
LAIZE	126 cm / 49,60 inch
RACCORD	H: 63 cm - 24,80 inch V: 39 cm - 15,35 inch Raccord droit
POIDS	504 gr / ml
ENTRETIEN	
NOTES	Broderie appliquée

2 Couleurs



F4107001
JOUR



F4107002
AQUA