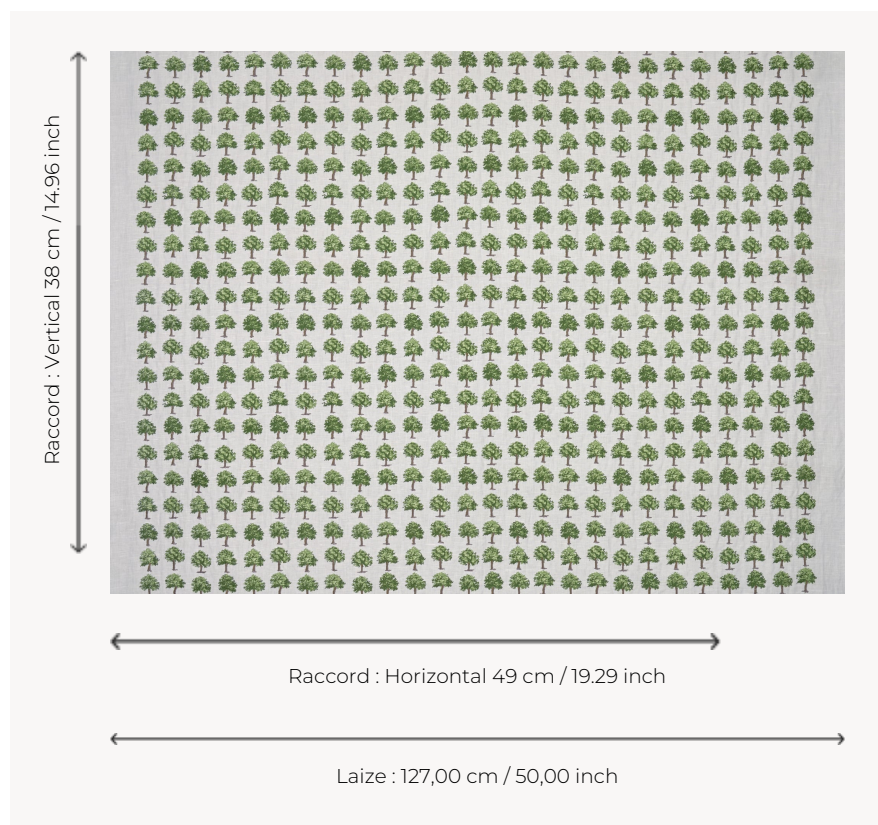


F4108001 LA PEPINIERE

LA PÉPINIÈRE est une ravissante broderie sur lin inspirée des arbres esquissés dans quatre exceptionnels recueils de dessins dits « Albums de Marly » conservés par Les Archives nationales dans les archives des Bâtiments du roi. Sa composition rectiligne est un clin d'œil à l'ordonnancement des jardins à la française. Chaque volume renferme des dessins exécutés à l'aquarelle, à l'encre de Chine et au lavis, rehaussés de gouache, vernis et encadrés d'un double filet noir somptueusement relié en maroquin rouge aux armes de Louis XIV. « Plutôt qu'un instrument de travail destiné à l'usage d'un architecte, ces représentations, par leur rendu méticuleux et pittoresque, étaient sans doute réservées à la délectation du maître des lieux. »

F4108001 - FEUILLE



Pierre Frey

TYPE	Broderies
COMPOSITION	34 % Lin - 30 % Viscose - 23 % Coton - 13 % Polyester
UNITÉ DE VENTE	Disponible au mètre
LAIZE	127 cm / 50,00 inch
RACCORD	H: 49 cm - 19,29 inch V: 38 cm - 14,96 inch Raccord sauté
POIDS	482 gr / ml
ENTRETIEN	
NOTES	FRAN 0125 4470 A "Archives nationales de France"

1 Couleurs



F4108001
FEUILLE