

F4110003 RAYURE VINCENNES

Charmante rayure multicolore en coton jouant sur des contrastes entre des armures satinées et reps.
RAYURE VINCENNES est un tissu intemporel et joyeux, particulièrement adapté à une utilisation siège.

F4110003 - FLORAISON



Raccord : Horizontal 30 cm / 11.81 inch



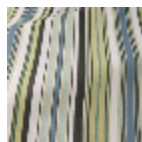
Laize : 148,00 cm / 58,26 inch

Pierre Frey

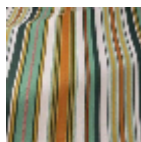
TYPE	Jacquards
UTILISATION	Siège normal
MARTINDALE	18.000 T
COMPOSITION	100 % Coton
UNITÉ DE VENTE	Disponible au mètre
LAIZE	148 cm / 58,26 inch
RACCORD	H: 30 cm - 11,81 inch Raccord droit
POIDS	518 gr / ml
ENTRETIEN	

INFORMATIONS	Rayures parallèles aux lisières
--------------	---------------------------------

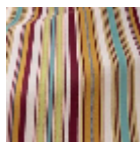
3 Couleurs



F4110001
AQUA



F4110002
PRINTEMPS



F4110003
FLORAISON