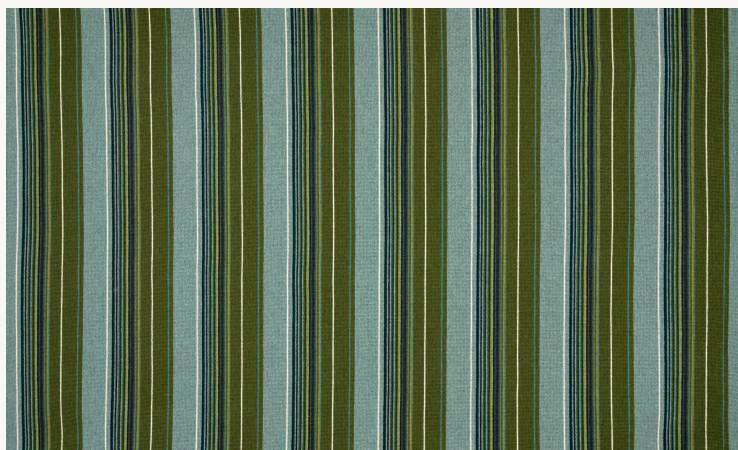


F4117002 RAYURE ANJOU

Magnifique rayure de laine épinglée dont le dessin et la qualité évoquent des univers intemporels et réconfortants. Ses colorations vibrantes et lumineuses, son tissage dense, en font un parfait complément siège pour l'ensemble des collections de la Maison Pierre Frey.

F4117002 - AQUATIQUE



Raccord : Horizontal 19 cm / 7.48 inch

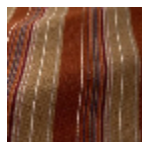


Laize : 149,00 cm / 58,66 inch

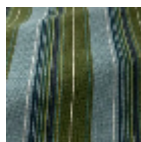
Pierre Frey

PERFORMANCE	Martindale > 25 000 T
TYPE	Velours épinglé
UTILISATION	Siège modéré
MARTINDALE	100.000 T
COMPOSITION	52 % Laine - 30 % Coton - 10 % Polyester - 8 % Polyamide
UNITÉ DE VENTE	Disponible au mètre
LAIZE	149 cm / 58,66 inch
RACCORD	H: 19 cm - 7,48 inch Raccord droit
POIDS	1266 gr / ml
ENTRETIEN	-
CERTIFICATIONS	CAL TB 117- Pass BS5852 Match test en association avec une mousse difficilement inflammable BS5852 Cigarette test EN1021-1-2 NFPA 260-Class 1 CRIB 5
INFORMATIONS	Rayures parallèles aux lisières Prévoir une confection adaptée pour renforcer les coutures

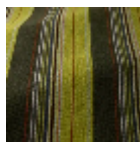
4 Couleurs



F4117001
TERRES



F4117002
AQUATIQUE



F4117003
PRINTEMPS



F4117004
VÉGÉTAL