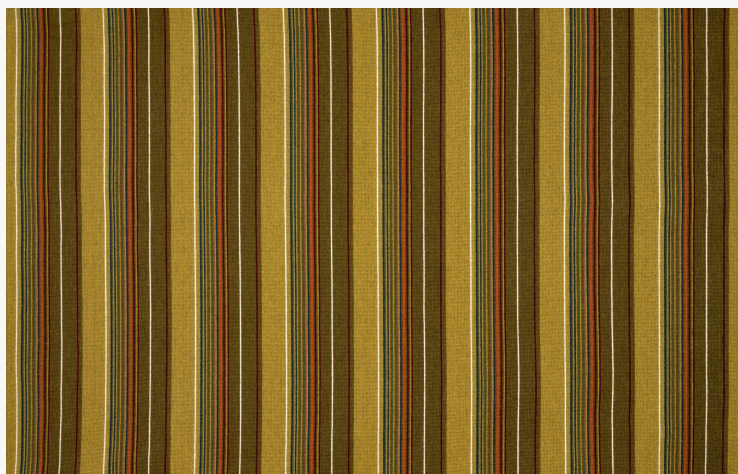


# F4117004 RAYURE ANJOU

Magnifique rayure de laine épinglée dont le dessin et la qualité évoquent des univers intemporels et réconfortants. Ses colorations vibrantes et lumineuses, son tissage dense, en font un parfait complément siège pour l'ensemble des collections de la Maison Pierre Frey.

## F4117004 - VÉGÉTAL



Raccord : Horizontal 19 cm / 7.48 inch



Laize : 149,00 cm / 58,66 inch

## Pierre Frey

<b>PERFORMANCE</b>	haute résistance
<b>TYPE</b>	Velours épinglé
<b>UTILISATION</b>	Siège modéré
<b>MARTINDALE</b>	100.000 T
<b>COMPOSITION</b>	52 % Laine - 30 % Coton - 10 % Polyester - 8 % Polyamide
<b>UNITÉ DE VENTE</b>	Disponible au mètre
<b>LAIZE</b>	149 cm / 58,66 inch
<b>RACCORD</b>	H: 19 cm - 7,48 inch Raccord droit
<b>POIDS</b>	1266 gr / ml
<b>ENTRETIEN</b>	-
<b>CERTIFICATIONS</b>	CAL TB 117- Pass EN1021-1-2 NFPA 260-Class 1
<b>INFORMATIONS</b>	Rayures parallèles aux lisières Prévoir une confection adaptée pour renforcer les coutures

## 4 Couleurs



F4117001  
TERRES



F4117002  
AQUATIQUE



F4117003  
PRINTEMPS



F4117004  
VÉGÉTAL