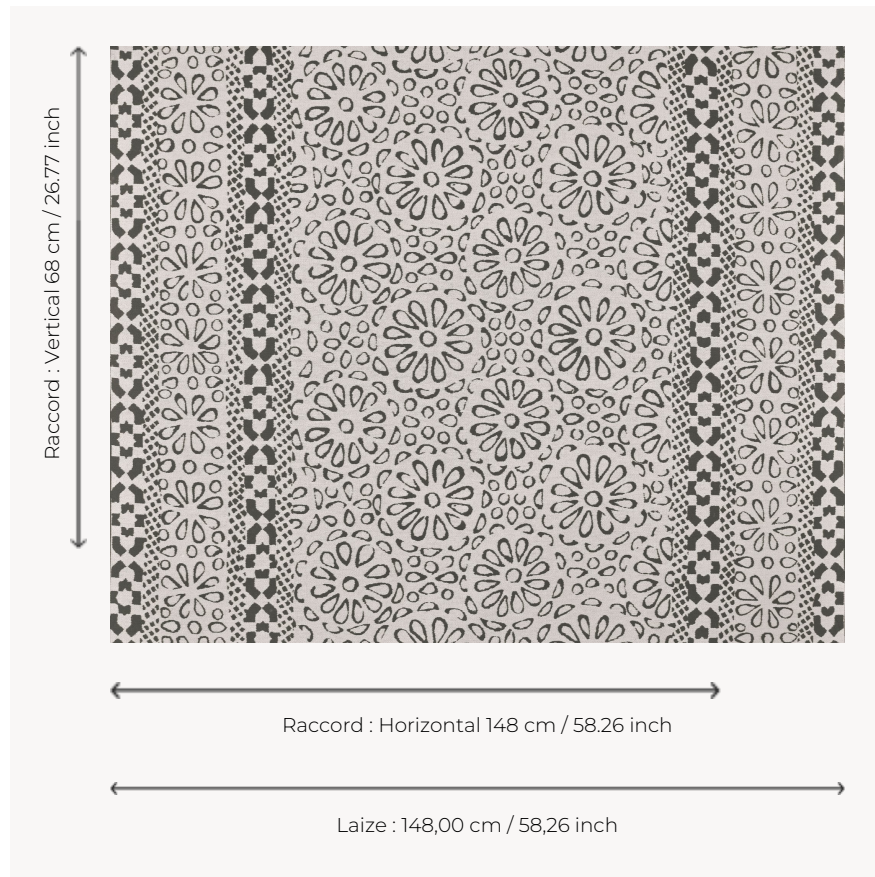


# F4123002 CASA

Dans l'univers d'Isabelle de Borchgrave, le moucharabieh incarne une frontière poétique entre l'intérieur et l'extérieur, entre l'intime et le visible, laissant passer juste la lumière dont le reflet sur le sol dédouble son œuvre. L'artiste rend hommage à l'architecture orientale où le moucharabieh devient un filtre artistique à travers lequel elle exprime sa fascination pour les cultures du monde, les voyages et son amour du détail. Magnifique jacquard de coton épais et doux, CASA est particulièrement adapté à une utilisation siège et propose deux lectures, l'une en positif, l'autre en négatif, grâce à sa construction double face. Il est tissé dans les ateliers Pierre Frey du nord de la France labellisés EPV.

## F4123002 - GRAPHITE



## Pierre Frey

|                |   |
|----------------|---|
| TYPE           | Jacquards   |
| ARTISTE        | Isabelle De Borchgrave  |
| UTILISATION    | Siège normal  |
| MARTINDALE     | 65.000 T  |
| COMPOSITION    | 100 % Coton   |
| UNITÉ DE VENTE | Disponible au mètre   |
| LAIZE          | 148 cm / 58,26 inch   |
| RACCORD        | H: 148 cm - 58,26 inch<br>V: 68 cm - 26,77 inch<br>Raccord libre  |
| POIDS          | 791 gr / ml   |
| ENTRETIEN      |   |
| NOTES          | Reversible<br>Made in France (EPV/Living Heritage Mill)<br>Tissé dans les ateliers Pierre Frey du nord de la France. Entreprise du Patrimoine Vivant. |
| INFORMATIONS   | Prévoir une confection adaptée pour renforcer les coutures  |

## 2 Couleurs



F4123001  
AMBRE



F4123002  
GRAPHITE