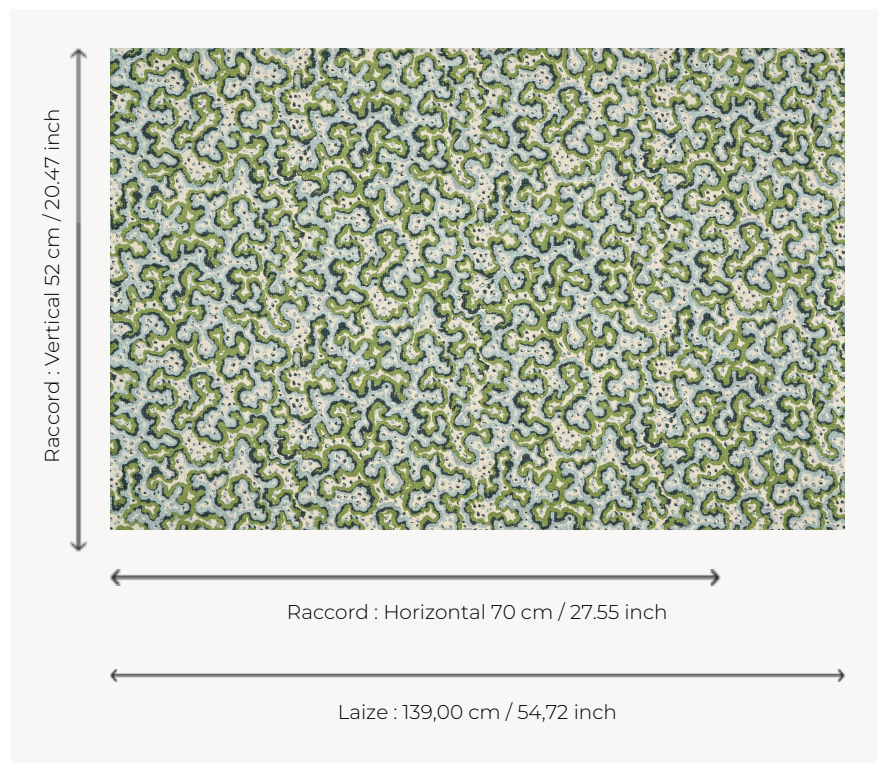



F4124001 SINULARIA

Un motif comme une mousse vue de près, des algues, un monde végétal qu'Isabelle de Borchgrave affectionne particulièrement. C'est un motif entre abstraction et nature : la densité crée une matière vivante, presque tactile. Un tissu de vie, peint avec instinct et finesse. Son adaptation en un jacquard mêlant matières naturelles et chenille rend bien cet esprit organique et intense. Une qualité particulièrement adaptée à une utilisation siège.

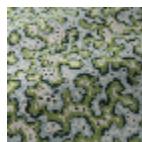
F4124001 - EAU



Pierre Frey

TYPE	Chenilles - Fibres douces - Jacquards
ARTISTE	Isabelle De Borchgrave
UTILISATION	Siège modéré
MARTINDALE	16.000 T
COMPOSITION	52 % Viscose - 22 % Polyester - 18 % Coton - 8 % Lin
UNITÉ DE VENTE	Disponible au mètre
LAIZE	139 cm / 54,72 inch
RACCORD	H: 70 cm - 27,55 inch V: 52 cm - 20,47 inch Raccord droit
POIDS	1376 gr / ml
ENTRETIEN	
CERTIFICATIONS	BS5852 Match test en association avec une mousse difficilement inflammable BS5852 Cigarette test

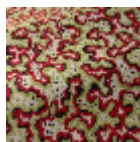
3 Couleurs



F4124001
EAU



F4124002
CORAIL



F4124003
FEU