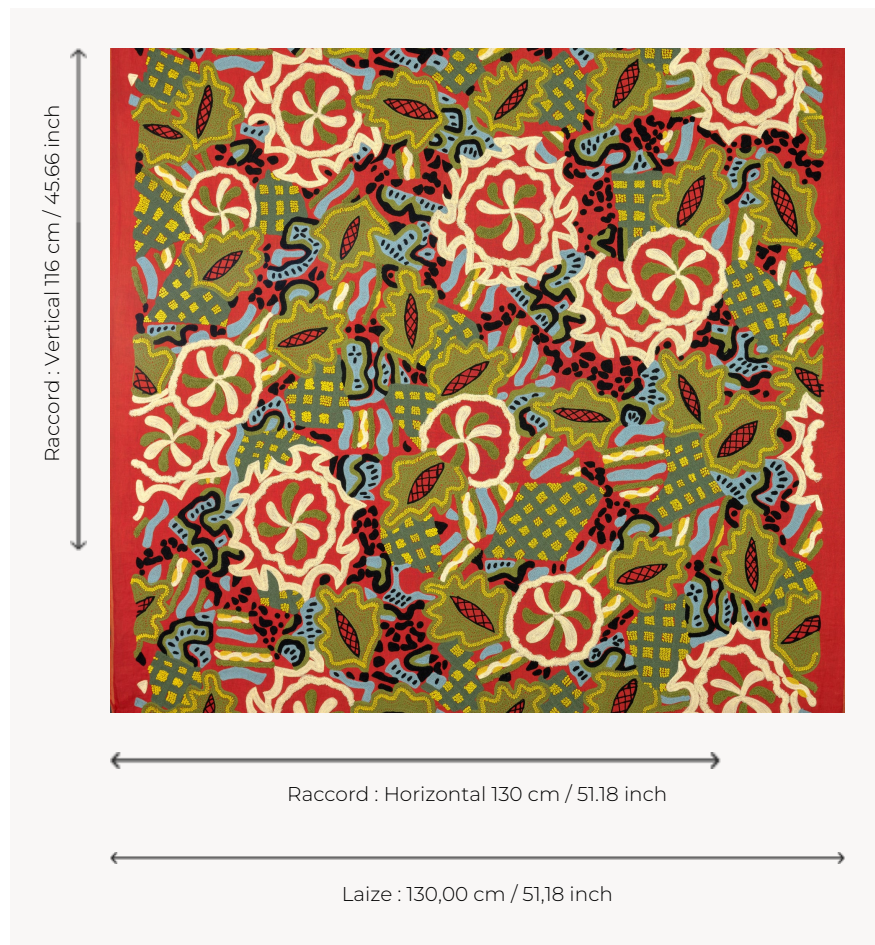


F4126001 BEBELLE

Isabelle de Borchgrave adore les collages. Elle retrouve cette liberté de placer chaque élément l'un à la suite de l'autre avec une âme d'enfant, une spontanéité retrouvée dans son geste artistique, pour en quelque sorte laisser l'aléatoire tomber juste. Chaque pièce est posée avec confiance, sans hésitation, pour un rendu surprenant de beauté. Des grandes feuilles sont peintes dans les tons désirés. L'artiste les déchire selon les formes au fur et à mesure qu'elle orchestre son œuvre. Coup de cœur du studio Pierre Frey, cette magnifique œuvre a été retranscrite en tissu grâce à une broderie all-over, particulièrement artisanale et texturée.

F4126001 - ORIGINAL



Pierre Frey

TYPE	Broderies
ARTISTE	Isabelle De Borchgrave
COMPOSITION	43 % Acrylique - 32 % Lin - 18 % Viscose - 7 % Coton
UNITÉ DE VENTE	Disponible au mètre
LAIZE	130 cm / 51,18 inch
RACCORD	H: 130 cm - 51,18 inch V: 116 cm - 45,66 inch Raccord droit
POIDS	910 gr / ml
ENTRETIEN	-
NOTES	Broderie artisanale

1 Couleurs



F4126001
ORIGINAL