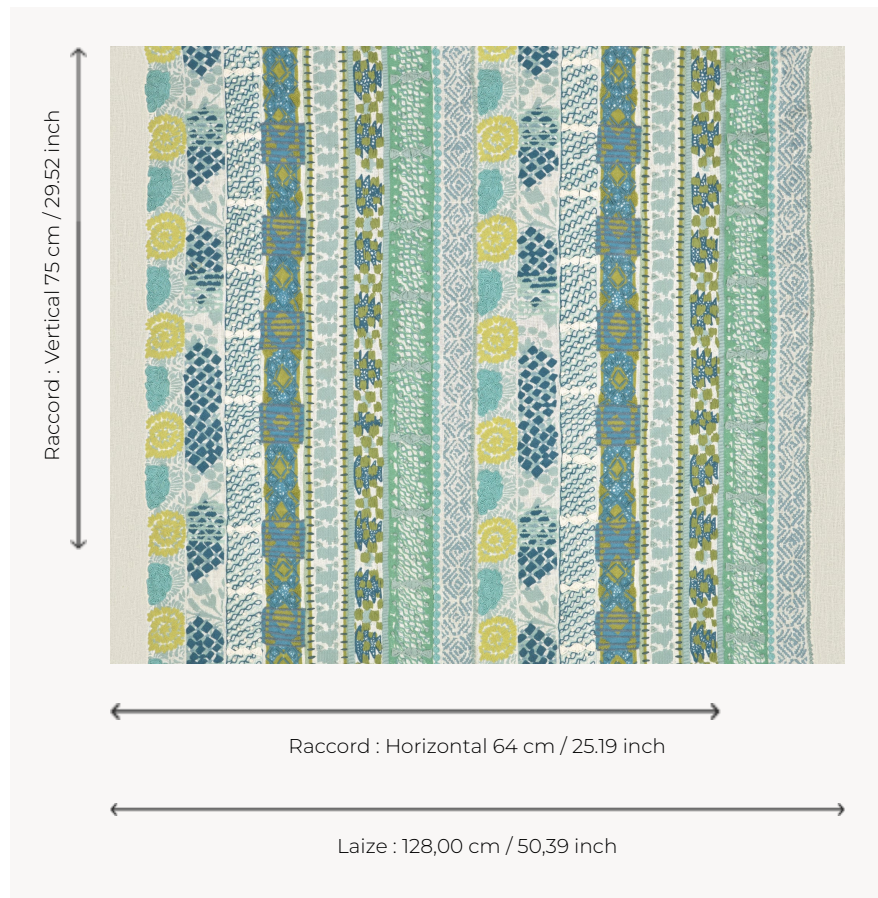


## F4127001 FRIDA

Hommage d'Isabelle de Borchgrave à l'univers de Frida Kahlo lors de sa dernière exposition aux Musées Royaux des Beaux-Arts de Bruxelles. Une série de ceintures et bordures textiles que l'on retrouve dans la garde-robe de Frida : des tissages, des broderies, des motifs floraux, des couleurs chaudes et contrastées. L'artiste admirait le courage de Frida Kahlo, sa liberté créative, son audace vestimentaire féminine. Le studio Pierre Frey a assemblé ces rubans pour créer un ensemble de rayures brodées aux points particulièrement artisanaux et texturés.

### F4127001 - GLACIER



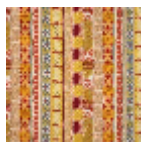
### Pierre Frey

<b>TYPE</b>	Broderies
<b>ARTISTE</b>	Isabelle De Borchgrave
<b>COMPOSITION</b>	48 % Lin - 20 % Acrylique - 14 % Coton - 12 % Polyester - 4 % Viscose - 2 % Raphia
<b>UNITÉ DE VENTE</b>	Disponible au mètre
<b>LAIZE</b>	128 cm / 50,39 inch
<b>RACCORD</b>	H: 64 cm - 25,19 inch V: 75 cm - 29,52 inch Raccord droit
<b>POIDS</b>	1024 gr / ml
<b>ENTRETIEN</b>	
<b>NOTES</b>	Broderie artisanale

## 2 Couleurs



F4127001  
GLACIER



F4127002  
CARMIN  
ÉCLATANT