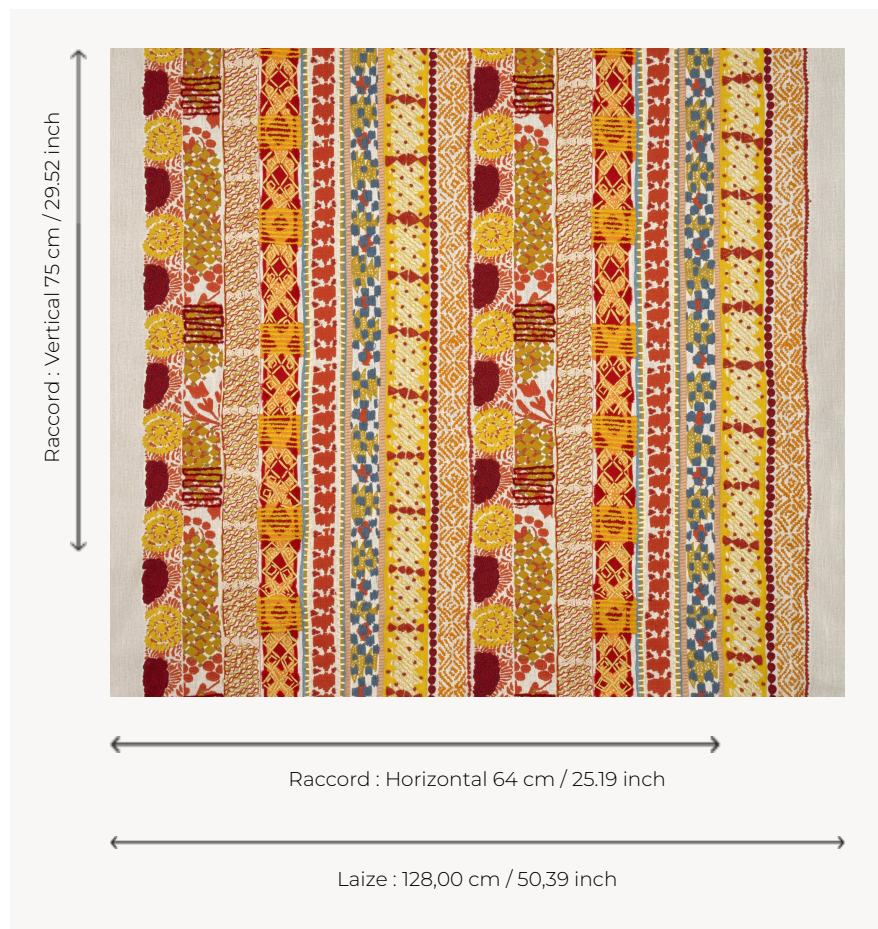


F4127002 FRIDA

Hommage d'Isabelle de Borchgrave à l'univers de Frida Kahlo lors de sa dernière exposition aux Musées Royaux des Beaux-Arts de Bruxelles. Une série de ceintures et bordures textiles que l'on retrouve dans la garde-robe de Frida : des tissages, des broderies, des motifs floraux, des couleurs chaudes et contrastées. L'artiste admirait le courage de Frida Kahlo, sa liberté créative, son audace vestimentaire féminine. Le studio Pierre Frey a assemblé ces rubans pour créer un ensemble de rayures brodées aux points particulièrement artisanaux et texturés.

F4127002 - CARMIN ÉCLATANT



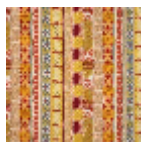
Pierre Frey

TYPE	Broderies
ARTISTE	Isabelle De Borchgrave
COMPOSITION	48 % Lin - 20 % Acrylique - 14 % Coton - 12 % Polyester - 4 % Viscose - 2 % Raphia
UNITÉ DE VENTE	Disponible au mètre
LAIZE	128 cm / 50,39 inch
RACCORD	H: 64 cm - 25,19 inch V: 75 cm - 29,52 inch Raccord droit
POIDS	1024 gr / ml
ENTRETIEN	
NOTES	Broderie artisanale

2 Couleurs



F4127001
GLACIER



F4127002
CARMIN
ÉCLATANT