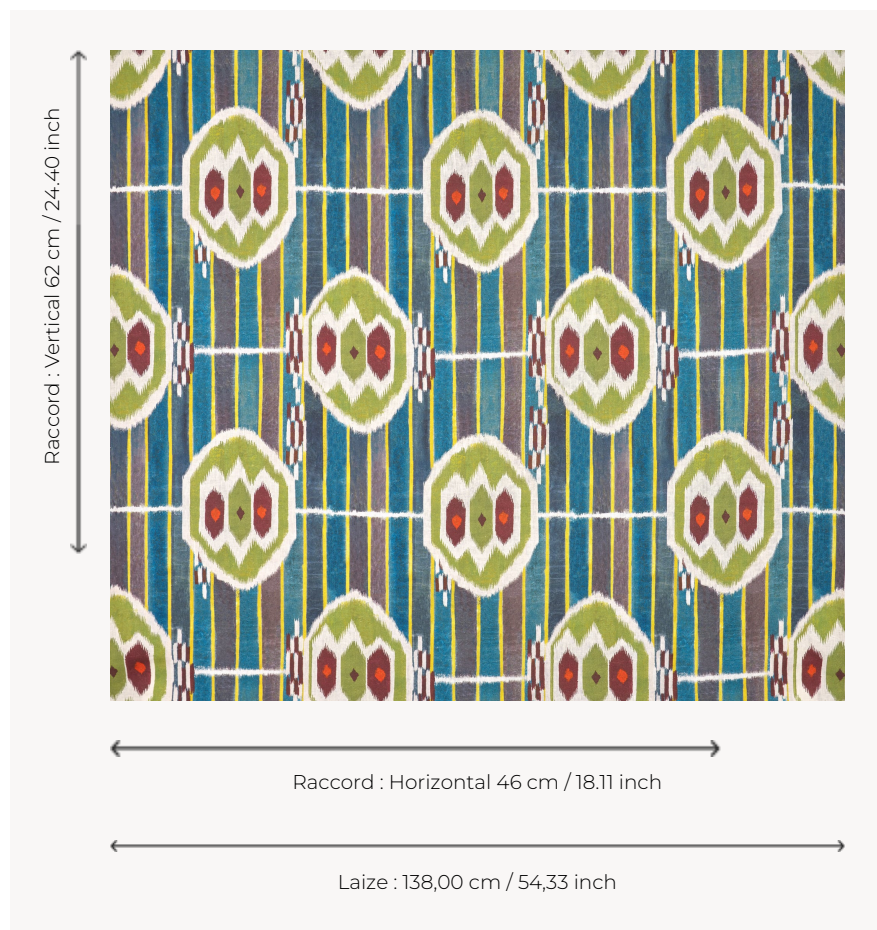


F4132001 DANA

Ce motif est issu d'un kaftan de papier. Isabelle de Borchgrave a transformé la tradition textile d'Asie centrale en sculpture vivante. Le motif ovale répété encadré de lignes verticales évoque ces tissages ancestraux où la couleur vibre et danse. L'artiste a créé une collection de dix kaftans qui a fait l'objet d'une belle exposition. Ce dessin est si beau et si pur que son adaptation textile fut évidente, magnifique imprimé sur lin souple.

F4132001 - ORIGINAL



Pierre Frey

TYPE	Imprimés
ARTISTE	Isabelle De Borchgrave
COMPOSITION	100 % Lin
UNITÉ DE VENTE	Disponible au mètre
LAIZE	138 cm / 54,33 inch
RACCORD	H: 46 cm - 18,11 inch V: 62 cm - 24,40 inch Raccord droit
POIDS	372 gr / ml
ENTRETIEN	

INFORMATIONS Le caractère authentique du lin peut créer de petites réserves blanches sur l'imprimé

1 Couleurs



F4132001
ORIGINAL