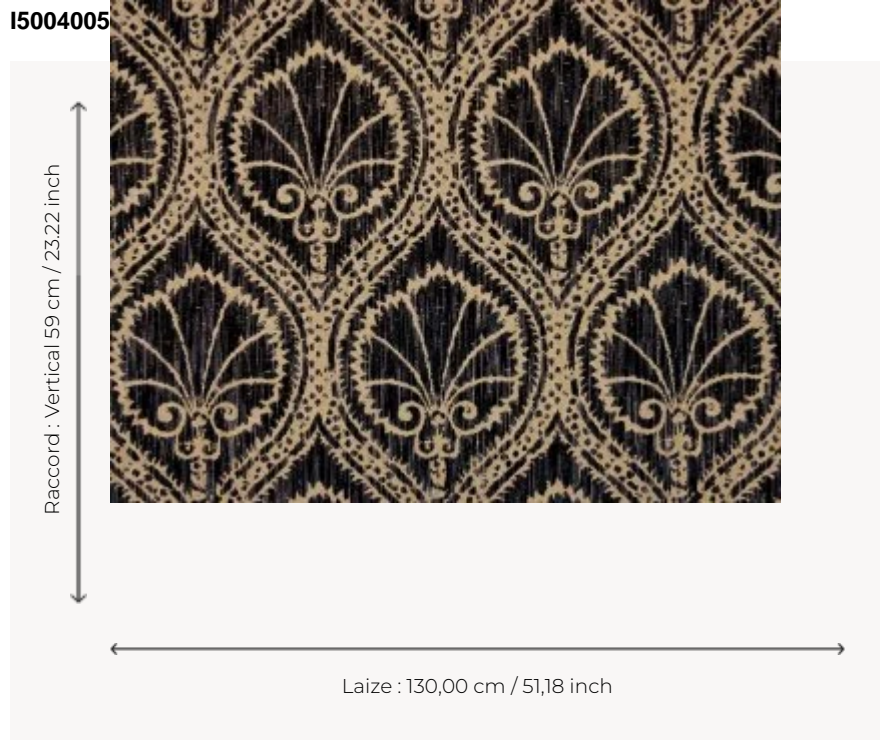


I5004005 SFORZA

Velours façonné orné de palmes dans des mandorles caractéristiques de la Renaissance.



Fadini Borghi

TYPE	Jacquards - Velours
UTILISATION	Siège normal
MARTINDALE	18.000 T
COMPOSITION	64 % Coton - 36 % Viscose Bemberg
UNITÉ DE VENTE	Disponible au mètre
LAIZE	130 cm - 51,18 inch
RACCORD	H : 0 cm - 0 inch V : 59 cm - 23.22 inch
POIDS	500 gr / m ²
ENTRETIEN	
CERTIFICATIONS	EN1021-1-2 en association avec une mousse difficilement inflammable

4 Couleurs



I5004001
Visone



I5004002
Carmine



I5004003
Blu



I5004005
Nero