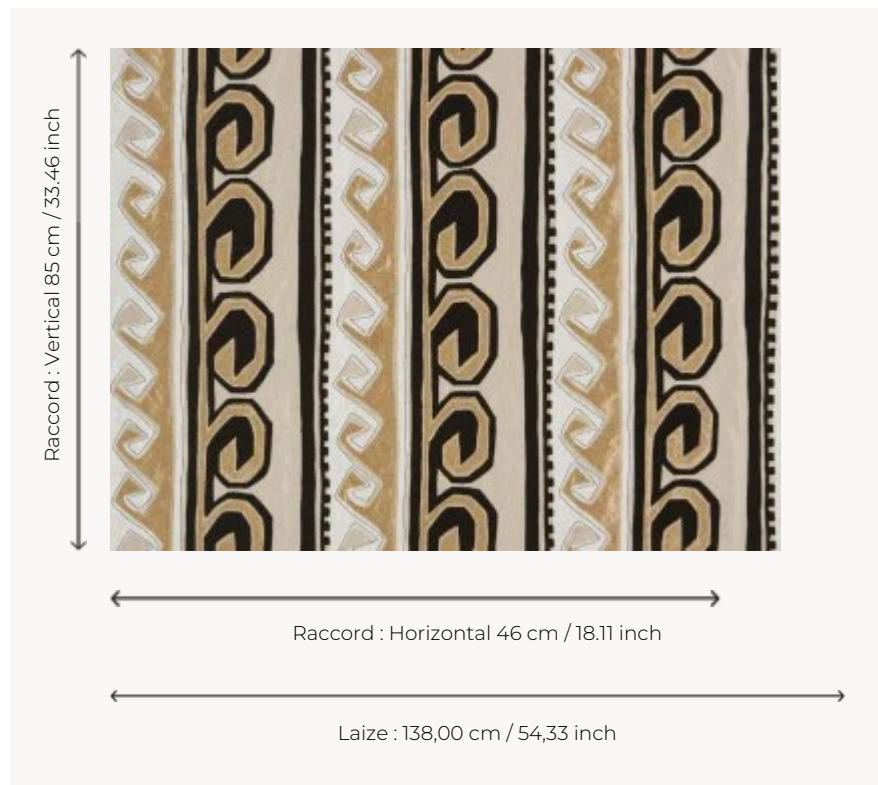


I6583001 EMILIO

Rythme d'une frise grecque, tissée et rebrodée de laine noire. Trait d'union entre l'ancien et le moderne.

I6583001 - Gold



Fadini Borghi

TYPE	-
COMPOSITION	53 % Viscose - 20 % Lin - 19 % Laine - 6 % Soie - 2 % Acrylique
UNITÉ DE VENTE	Disponible au mètre
LAIZE	138 cm / 54,33 inch
RACCORD	H: 46 cm - 18,11 inch V: 85 cm - 33,46 inch Raccord droit
POIDS	575 gr / ml
ENTRETIEN	
NOTES	Broderie artisanale

1 Couleurs



16583001

Gold