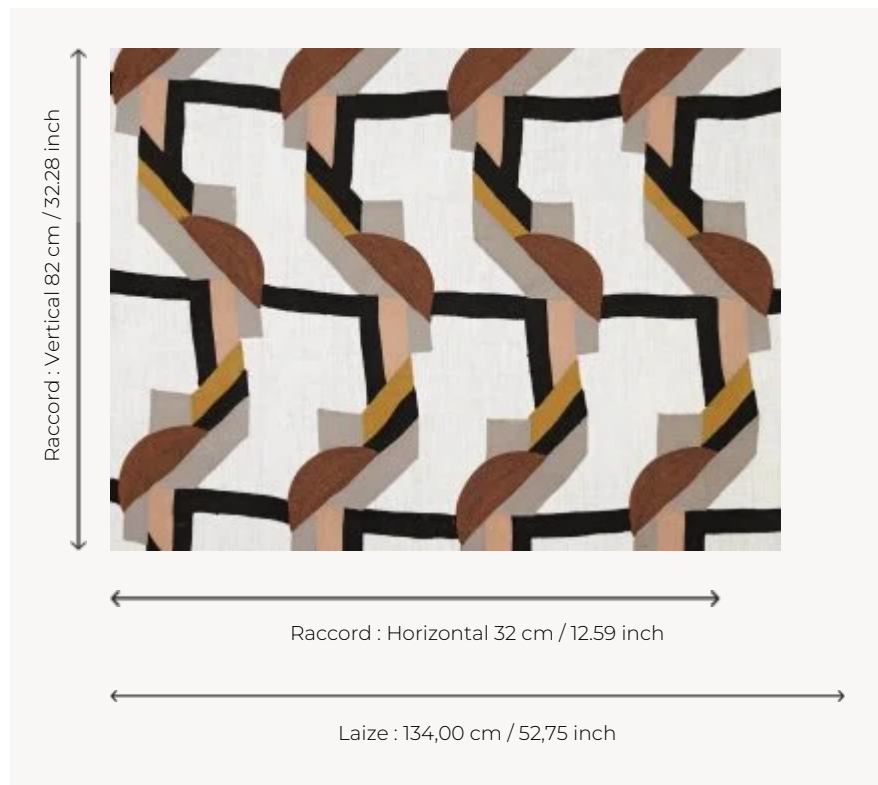


I6607001 COSMA

Ces broderies géométriques mates et précieuses aux formes qui s'emboîtent, se complètent et s'entrechoquent. Fils guipés brodés main et fils mats s'harmonisent sur une belle toile de lin.

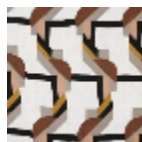
I6607001 - Argento oro



Fadini Borghi

TYPE	Broderies
UTILISATION	Rideau
COMPOSITION	75 % Lin - 15 % Acrylique - 10 % fil métallisé Lurex
UNITÉ DE VENTE	Disponible au mètre
LAIZE	134 cm / 52,75 inch
RACCORD	H: 32 cm - 12,59 inch V: 82 cm - 32,28 inch Raccord droit
POIDS	777 gr / ml
ENTRETIEN	
NOTES	Broderie artisanale

1 Couleurs



16607001

Argento oro