

I6613001 SYLVANA

Sublime velours de Gènes évoquant un jardin Perse du XVIIe siècle, SYLVANA est une réminiscence du paradis terrestre avec ses entrelacs de fleurs délicatement tissées. Cette étoffe est librement inspirée d'une gouache peinte au XIXe siècle dans le goût orientalisant en vogue à l'époque et conservée dans le fonds patrimonial de la Maison.

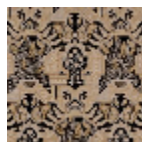
I6613001 - Nero



Fadini Borghi

TYPE	-
UTILISATION	Siège modéré
MARTINDALE	< 10.000 T
COMPOSITION	71 % Coton - 29 % Cupro
UNITÉ DE VENTE	Disponible au mètre
LAIZE	129 cm / 50,78 inch
RACCORD	H: 64 cm - 25,19 inch V: 114 cm - 44,88 inch Raccord droit
POIDS	412 gr / ml
ENTRETIEN	
INFORMATIONS	Poil 100% bemberg

2 Couleurs



I6613001
Nero



I6613002
Rosso