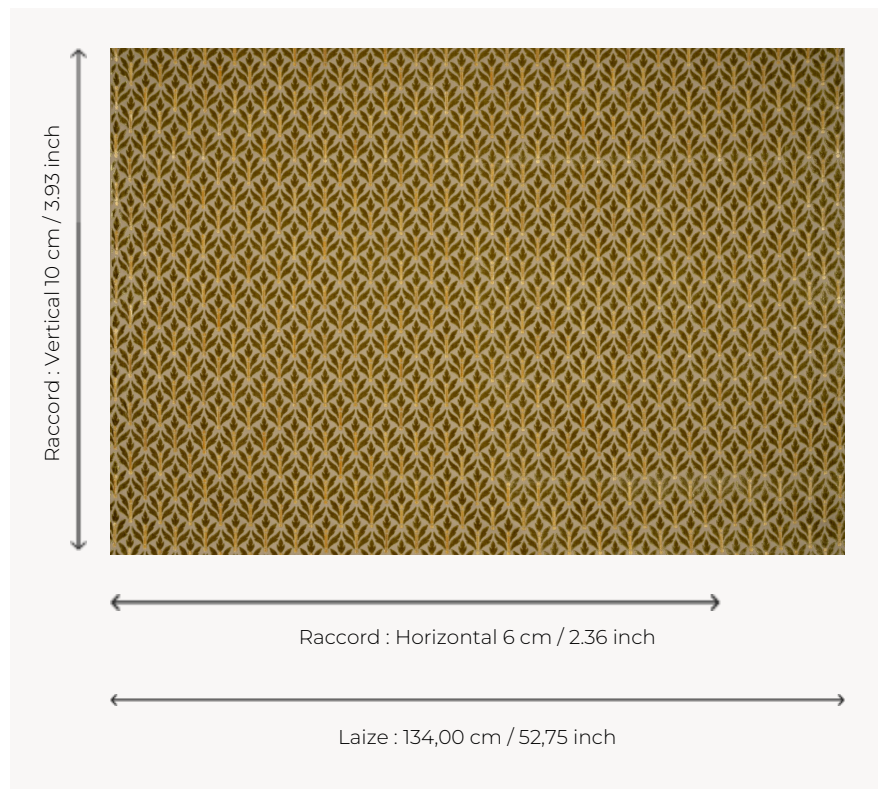


I6655003 CORNELIA

CORNELIA est un velours de Venise parsemé de petites feuilles délicates comme posées une à une sur un fond satiné rappelant les étoffes précieuses de la Renaissance italienne.

I6655003 - ORO



Fadini Borghi

PERFORMANCE	haute résistance
TYPE	Jacquards - Velours
UTILISATION	Siège modéré
MARTINDALE	100.000 T
COMPOSITION	64 % Viscose - 36 % Coton
UNITÉ DE VENTE	Disponible au mètre
LAIZE	134 cm / 52,75 inch
RACCORD	H: 6 cm - 2,36 inch V: 10 cm - 3,93 inch Raccord droit
POIDS	696 gr / ml
ENTRETIEN	-

3 Couleurs



I6655001
AMBRA



I6655002
VERDE



I6655003
ORO