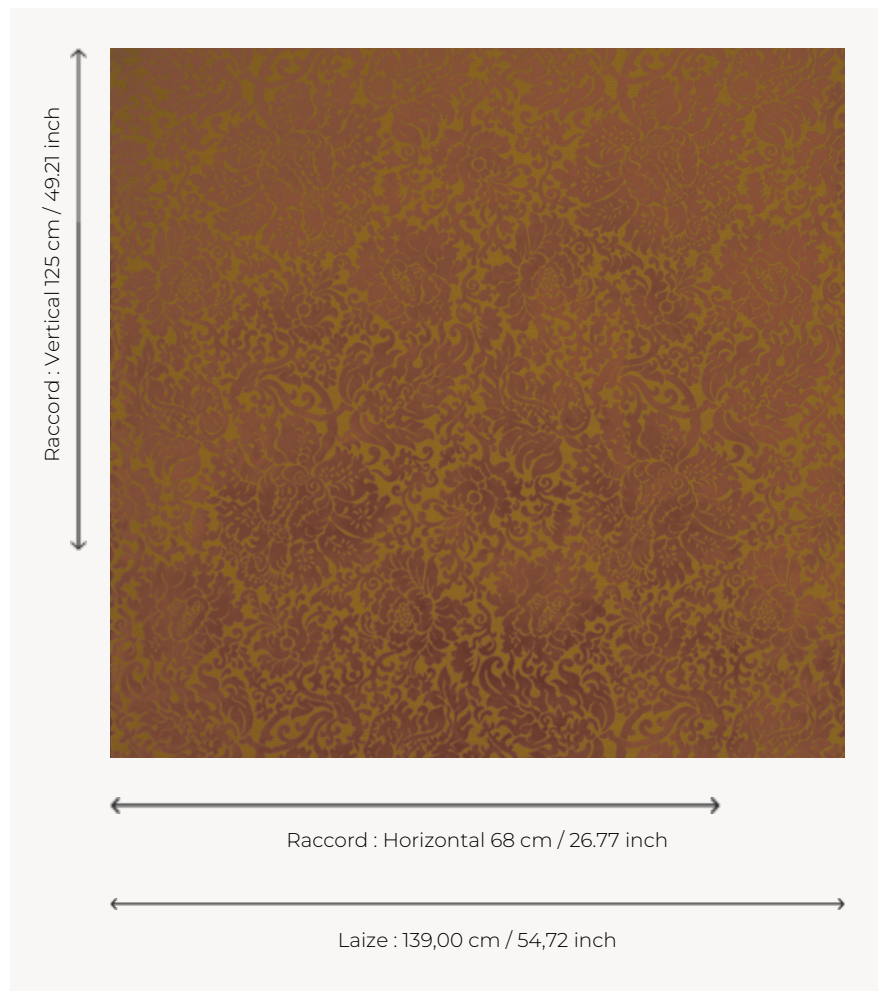


## I6656003 CAMPANIE

Magnifique velours ciselé où s'épanouissent fleurs et feuillages stylisés dans l'esprit raffiné des ornements damassés de l'Italie du quattrocento.

### I6656003 - ROSA



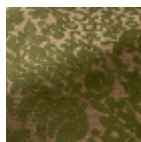
### Fadini Borghi

|                       |  |
|-----------------------|--|
| <b>PERFORMANCE</b>    | Martindale > 25 000 T  |
| <b>TYPE</b>           | Jacquards - Velours  |
| <b>UTILISATION</b>    | Siège modéré   |
| <b>MARTINDALE</b>     | 100.000 T  |
| <b>COMPOSITION</b>    | 100 % Coton  |
| <b>UNITÉ DE VENTE</b> | Disponible au mètre  |
| <b>LAIZE</b>          | 139 cm / 54,72 inch  |
| <b>RACCORD</b>        | H: 68 cm - 26,77 inch<br>V: 125 cm - 49,21 inch<br>Raccord droit |
| <b>POIDS</b>          | 722 gr / ml  |
| <b>ENTRETIEN</b>      |  |
| <b>CERTIFICATIONS</b> | BS5852 Cigarette test  |
| <b>INFORMATIONS</b>   | Poil 100% coton  |

### 3 Couleurs



I6656001  
ACQUA



I6656002  
VERDE



I6656003  
ROSA