

# I6657001 GIMIGNANO

Splendide velours ciselé et brodé de couronnes de feuilles et volutes, alignées en rayures verticales dans un style florentin néoclassique. GIMIGNANO s'inspire d'un dessin conservé dans les archives de la Maison Pierre Frey.

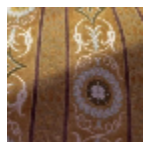
## I6657001 - PALISSANDRO



## Fadini Borghi

<b>TYPE</b>	Broderies - Velours
<b>COMPOSITION</b>	64 % Viscose - 35 % Coton - 1 % Polyester
<b>UNITÉ DE VENTE</b>	Disponible au mètre
<b>LAIZE</b>	139 cm / 54,72 inch
<b>RACCORD</b>	H: 34 cm - 13,38 inch V: 39 cm - 15,35 inch Raccord droit
<b>POIDS</b>	708 gr / ml
<b>ENTRETIEN</b>	-
<b>INFORMATIONS</b>	Poil 100% viscose

## 2 Couleurs



I6657001  
PALISSANDRO



I6657002  
ACQUA DI  
ROCCIA