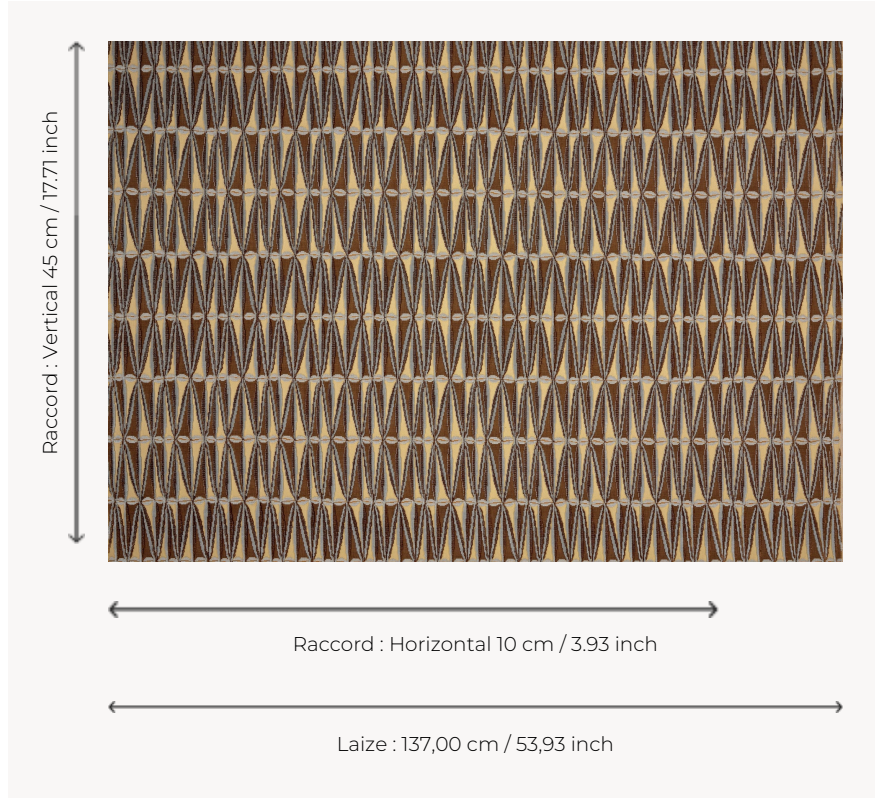


I6659002 VESUVIO

La structure élégante de ce velours de Gênes aux motifs géométriques est traversée de rayures et de coquillages qui évoquent la présence de la faune aquatique dans l'art pompéien.

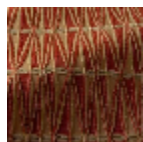
I6659002 - NETTUNO



Fadini Borghi

PERFORMANCE	haute résistance
TYPE	Jacquards - Velours - Velours épinglé
UTILISATION	Siège modéré
MARTINDALE	>100.000 T
COMPOSITION	51 % Polyester - 49 % Viscose
UNITÉ DE VENTE	Disponible au mètre
LAIZE	137 cm / 53,93 inch
RACCORD	H: 10 cm - 3,93 inch V: 45 cm - 17,71 inch Raccord droit
POIDS	1027 gr / ml
ENTRETIEN	-

3 Couleurs



I6659001
REALE



I6659002
NETTUNO



I6659003
ANTICO