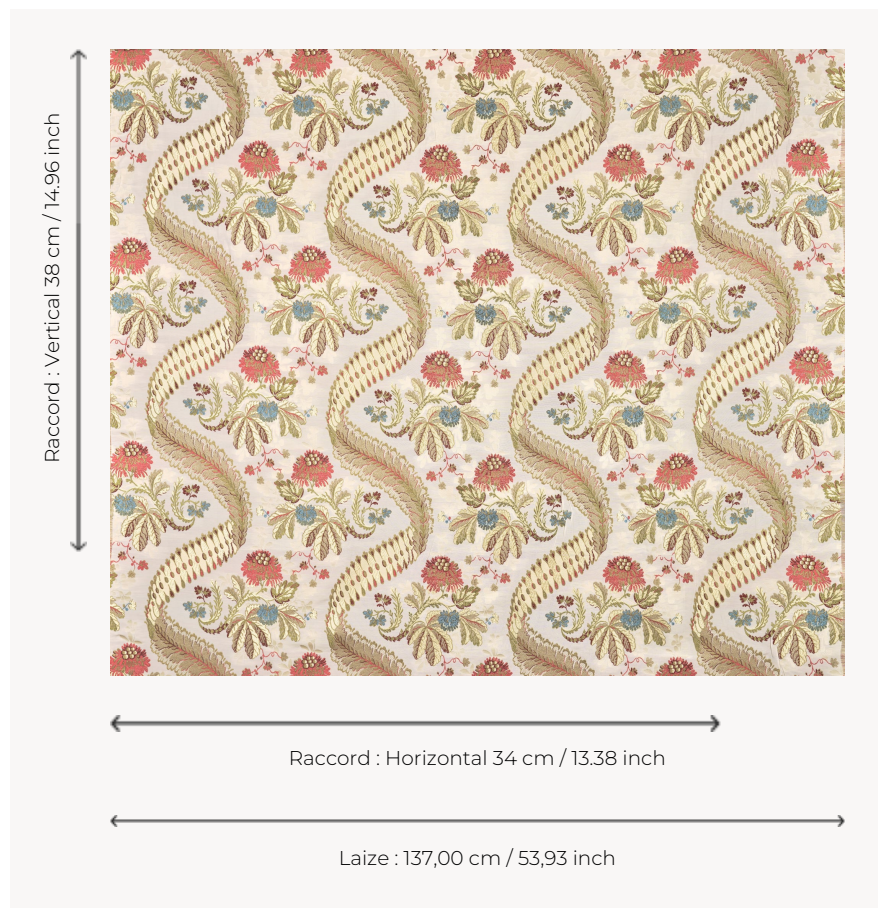


## I6666002 FIRENZE

Inspiré de la splendeur du siècle des Lumières, ce somptueux lampas se distingue par la finesse de son tissage et l'élégance de ses motifs floraux et ornementaux. Faisant écho à l'engouement pour la redécouverte de Pompéi au milieu du XVIIIe siècle, cette étoffe se pare d'éclats précieux et de couleurs raffinées.

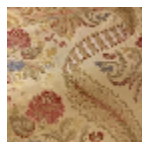
### I6666002 - PERLA



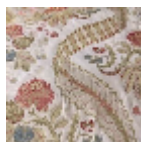
### Fadini Borghi

<b>TYPE</b>	Damas, Lampas & Brocatelles - Soieries & Tissus soyeux
<b>COMPOSITION</b>	50 % Viscose - 20 % Soie - 20 % Coton - 10 % fil métallisé Lurex
<b>UNITÉ DE VENTE</b>	Disponible au mètre
<b>LAIZE</b>	137 cm / 53,93 inch
<b>RACCORD</b>	H: 34 cm - 13,38 inch V: 38 cm - 14,96 inch Raccord droit
<b>POIDS</b>	595 gr / ml
<b>ENTRETIEN</b>	
<b>CERTIFICATIONS</b>	BS5852 Cigarette test
<b>INFORMATIONS</b>	Prévoir une confection adaptée pour renforcer les coutures

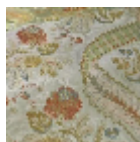
### 3 Couleurs



I6666001  
ORO



I6666002  
PERLA



I6666003  
TORMALINA