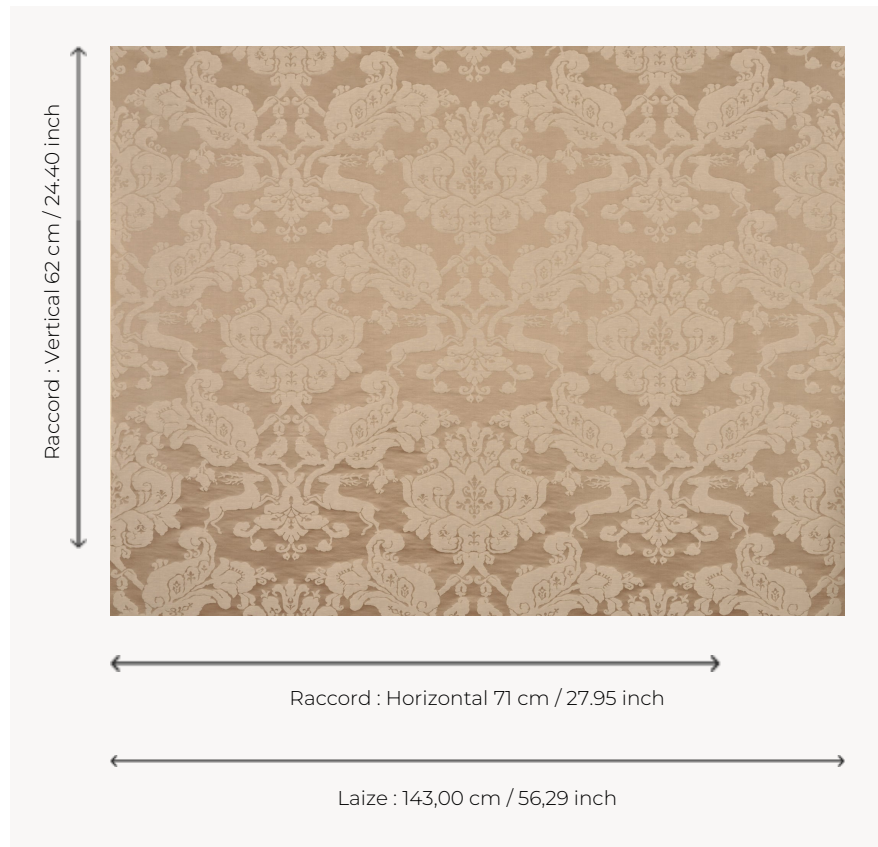


I6667001 BOBOLI

Magnifique damas hérité des savoir-faire florentins de la Renaissance où des cerfs gracieux se mêlent à des arabesques florales. Tissé de fils de soie et de lin, BOBOLI s'inspire librement d'une archive Fadini-Borghi conservée au département Patrimoine de la Maison Pierre Frey.

I6667001 - MOKA



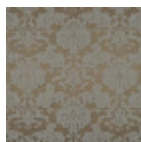
Fadini Borghi

TYPE	Damas, Lampas & Brocatelles - Soieries & Tissus soyeux
COMPOSITION	45 % Lin - 30 % Soie - 25 % Coton
UNITÉ DE VENTE	Disponible au mètre
LAIZE	143 cm / 56,29 inch
RACCORD	H: 71 cm - 27,95 inch V: 62 cm - 24,40 inch Raccord droit
POIDS	221 gr / ml
ENTRETIEN	

2 Couleurs



I6667001
MOKA



I6667002
MUSCHIO