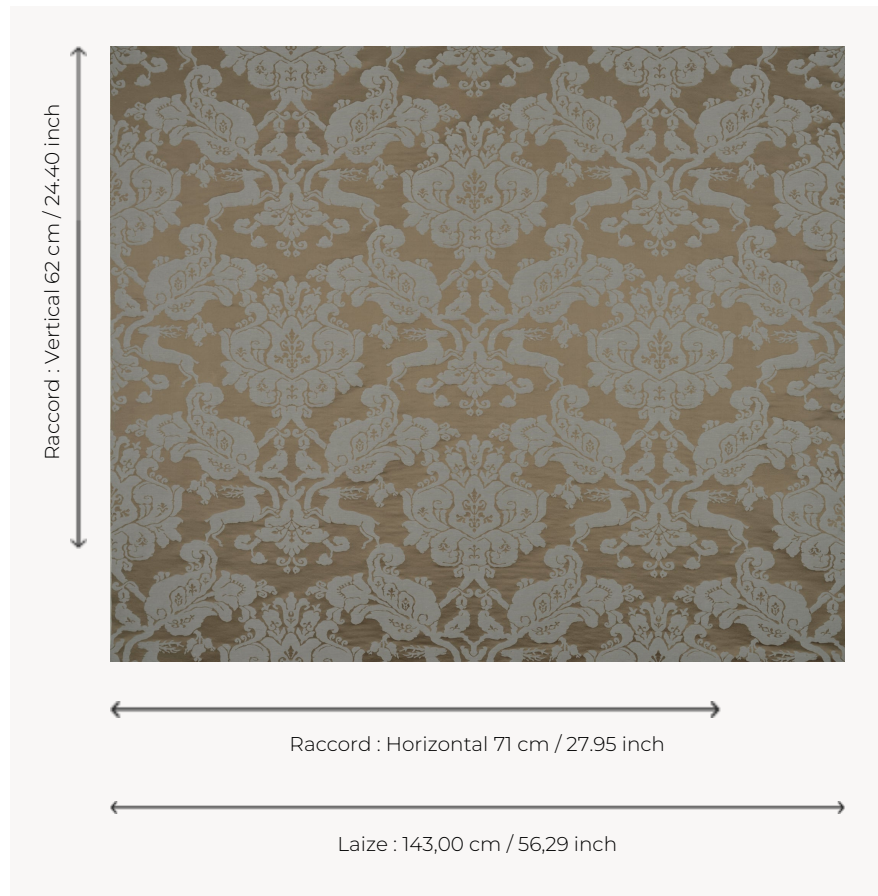


# I6667002 BOBOLI

Magnifique damas hérité des savoir-faire florentins de la Renaissance où des cerfs gracieux se mêlent à des arabesques florales. Tissé de fils de soie et de lin, BOBOLI s'inspire librement d'une archive Fadini-Borghi conservée au département Patrimoine de la Maison Pierre Frey.

## I6667002 - MUSCHIO



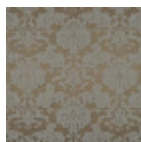
## Fadini Borghi

<b>TYPE</b>	Damas, Lampas & Brocatelles - Soieries & Tissus soyeux
<b>COMPOSITION</b>	45 % Lin - 30 % Soie - 25 % Coton
<b>UNITÉ DE VENTE</b>	Disponible au mètre
<b>LAIZE</b>	143 cm / 56,29 inch
<b>RACCORD</b>	H: 71 cm - 27,95 inch V: 62 cm - 24,40 inch Raccord droit
<b>POIDS</b>	221 gr / ml
<b>ENTRETIEN</b>	

## 2 Couleurs



I6667001  
MOKA



I6667002  
MUSCHIO