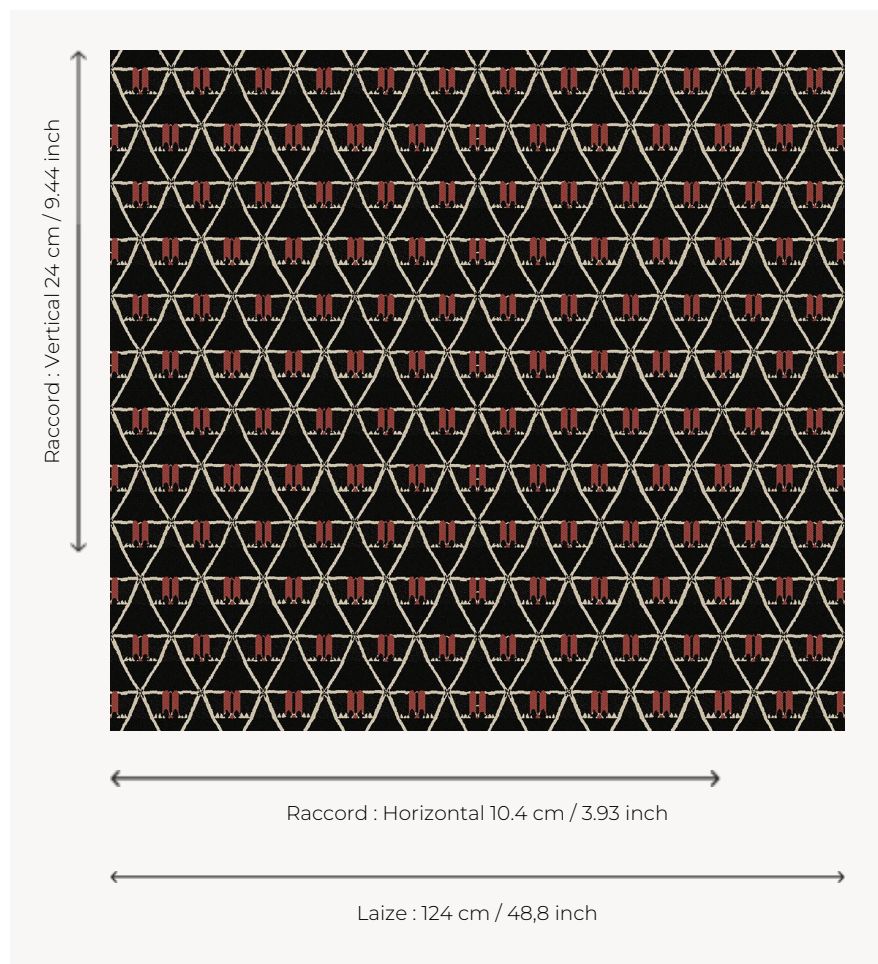


L3475_RANAVALO_B54_B84_FE RANAVALO

Ce motif graphique évoque les compositions géométriques d'artistes viennois regroupés au sein de la Wiener Werkstätte au début du XXe siècle.

L3475_RANAVALO_B54_B84_FE -



Le manach

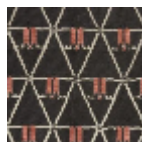
TYPE	Toiles de Tours
STRUCTURE DU DESSIN	2 Couleurs, 1 Fond
FILS RECOMMANDÉS	Chenille Nacré Bouclette
OPTION CHINÉE	Oui
UNITÉ DE VENTE	Disponible au mètre
LAIZE	124 cm env. / approx 48,80 inch
RACCORD	H: 10 cm env. - approx 3,93 inch V: 24 cm env. - approx 9,44 inch Raccord droit
ENTRETIEN	

NOTES Tissé dans les ateliers Pierre Frey du nord de la France. Entreprise du Patrimoine Vivant.

2 Couleurs



L3475_RANAV
ALO_B54_B84
_FE



L3475_RANAV
ALO_N3002_N
3114_FG