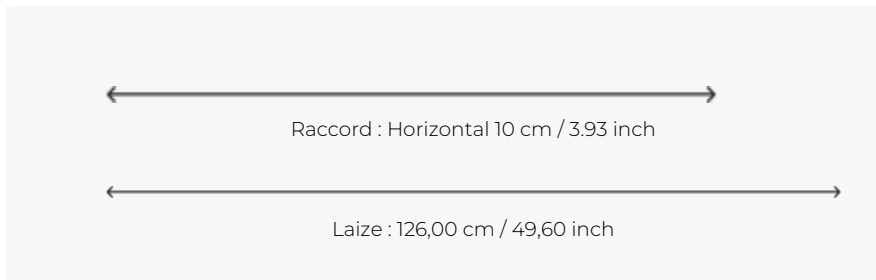



L3537012 MALMAISON - RAYURE

Cette rayure aurait été utilisée pour la tente de Napoléon lors de campagnes militaires. De plus, ce motif est également exposé dans le hall d'entrée du château de Malmaison.

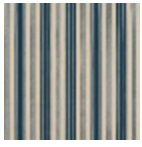
L3537012 - 9937



Le manach

TYPE	Imprimés
COMPOSITION	100 % Coton
UNITÉ DE VENTE	Disponible au mètre
LAIZE	126 cm / 49,60 inch
RACCORD	H: 10 cm - 3,93 inch
POIDS	171 gr / ml
ENTRETIEN	
NOTES	Made in France (EPV/Living Heritage Mill)
INFORMATIONS	Imprimé au cadre à la main

10 Couleurs



L3537001
Bleu



L3537002
Rouge



L3537005
Cedrat

L3537010
9937

L3537011
9937

L3537012
9937

L3537013
9937

L3537014
9937

L3537A02
9937

L3537A03
9937