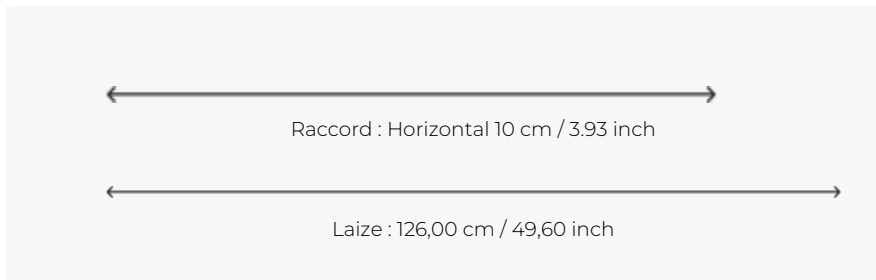



# L3537A03 MALMAISON - RAYURE

Cette rayure aurait été utilisée pour la tente de Napoléon lors de campagnes militaires. De plus, ce motif est également exposé dans le hall d'entrée du château de Malmaison.

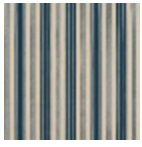
**L3537A03 - 9937**



## Le manach

<b>TYPE</b>	Imprimés
<b>COMPOSITION</b>	100 % Coton
<b>UNITÉ DE VENTE</b>	Disponible au mètre
<b>LAIZE</b>	126 cm / 49,60 inch
<b>RACCORD</b>	H: 10 cm - 3,93 inch
<b>POIDS</b>	171 gr / ml
<b>ENTRETIEN</b>	
<b>NOTES</b>	Made in France (EPV/Living Heritage Mill)
<b>INFORMATIONS</b>	Imprimé au cadre à la main

# 10 Couleurs



L3537001  
Bleu



L3537002  
Rouge



L3537005  
Cedrat

L3537010  
9937

L3537011  
9937

L3537012  
9937

L3537013  
9937

L3537014  
9937

L3537A02  
9937

L3537A03  
9937