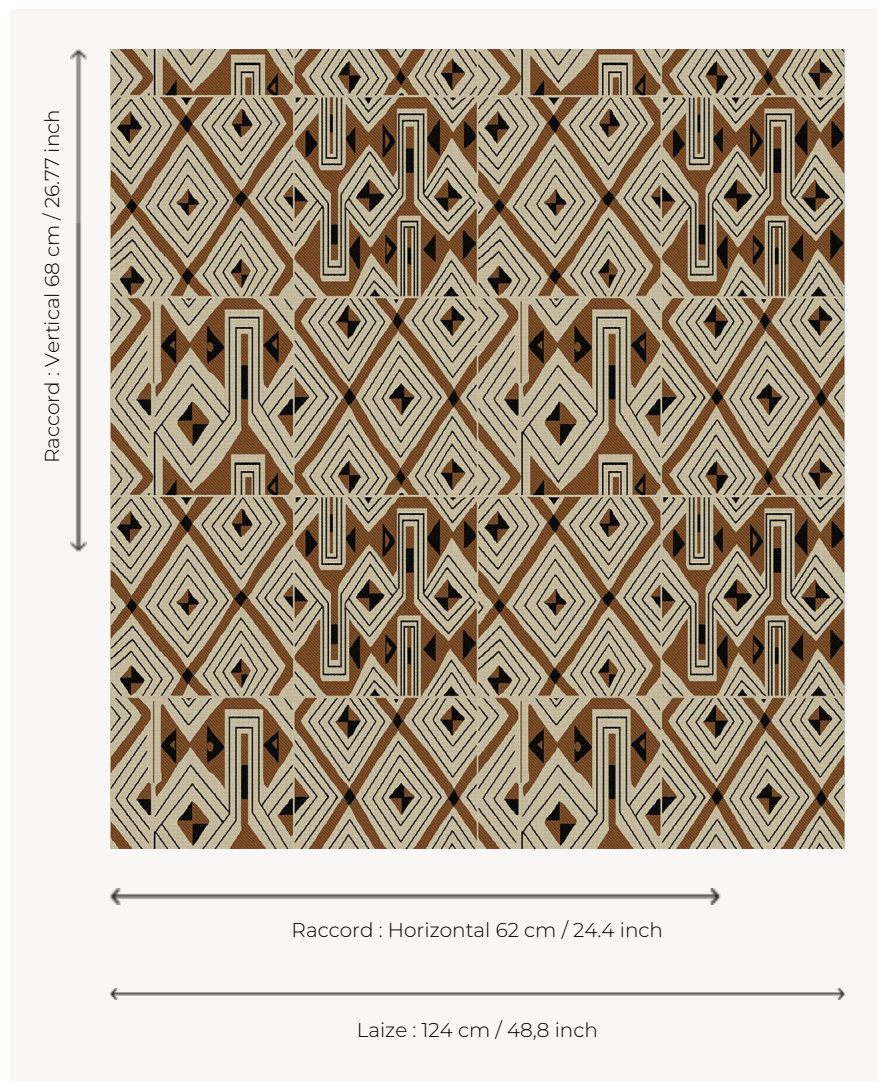


## L3559\_JAZZ\_B69\_B32\_N3010\_FE JAZZ

Il s'agit de la toute première Toile de Tours éditée par Le Manach en 1928. D'influence africaine, elle démontre l'attraction que ce continent exerce sur les européens de l'époque. Joséphine Baker, les reportages photos de la Croisière noire, organisée par André Citroën, en 1924 et 1925 et les expositions d'art africain ont contribué à cet engouement.

### L3559\_JAZZ\_B69\_B32\_N3010\_FE -



### Le manach

<b>TYPE</b>	Toiles de Tours
<b>STRUCTURE DU DESSIN</b>	2 Couleurs, 1 Fond
<b>FILS RECOMMANDÉS</b>	Chenille Nacré Bouclette
<b>OPTION CHINÉE</b>	Oui
<b>UNITÉ DE VENTE</b>	Disponible au mètre
<b>LAIZE</b>	124 cm env. / approx 48,80 inch
<b>RACCORD</b>	H: 62 cm env. - approx 24,40 inch V: 68 cm env. - approx 26,77 inch Raccord droit
<b>ENTRETIEN</b>	
<b>NOTES</b>	Tissé dans les ateliers Pierre Frey du nord de la France. Entreprise du Patrimoine Vivant.

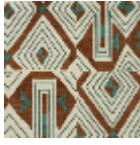
## 4 Couleurs



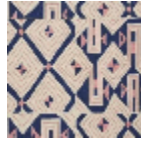
L3559\_JAZZ\_B  
54\_B68\_B92\_B  
84\_FE



L3559\_JAZZ\_B  
69\_B32\_N3010  
\_FE



L3559\_JAZZ\_C  
538\_C512\_C517  
\_FE



L3559\_JAZZ\_N  
3108\_N3011\_FE