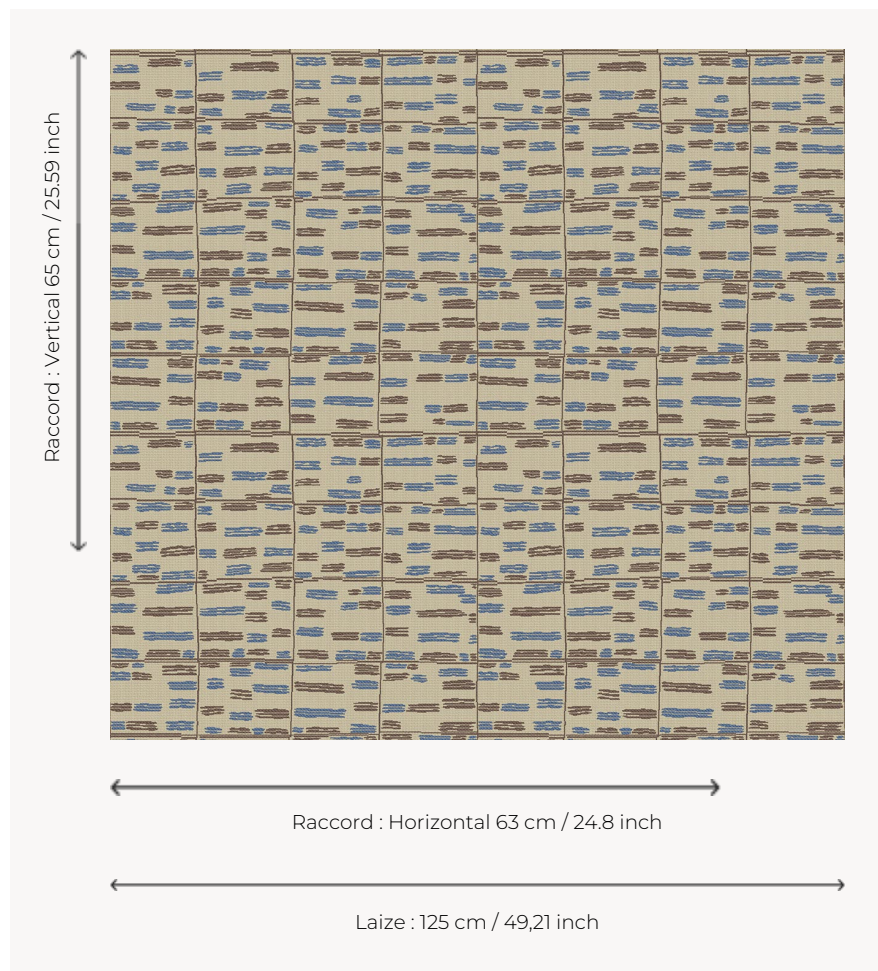


L3568_ATLANTIDE_B90_B30_FE ATLANTIDE

Etoffe d'inspiration africaine éditée par Le Manach pour sa première collection de Toile de Tours en 1928. René Prou l'utilisa sur le paquebot Colombie en 1931. Dès lors, son succès ne s'est jamais démenti.

L3568_ATLANTIDE_B90_B30_FE -



Le manach

TYPE	Toiles de Tours
STRUCTURE DU DESSIN	2 Couleurs, 1 Fond
FILS RECOMMANDÉS	Chenille Nacré Bouclette
OPTION CHINÉE	Oui
UNITÉ DE VENTE	Disponible au mètre
LAIZE	125 cm env. / approx 49,21 inch
RACCORD	H: 63 cm env. - approx 24,80 inch V: 65 cm env. - approx 25,59 inch Raccord droit

ENTRETIEN



NOTES

Tissé dans les ateliers Pierre Frey du nord de la France. Entreprise du Patrimoine Vivant.

3 Couleurs



L3568_ATLANT
IDE_B90_B30_
FE



L3568_ATLANT
IDE_N3010_N3
117_FE



L3568_ATLANT
IDE8C533_C54
2_FE