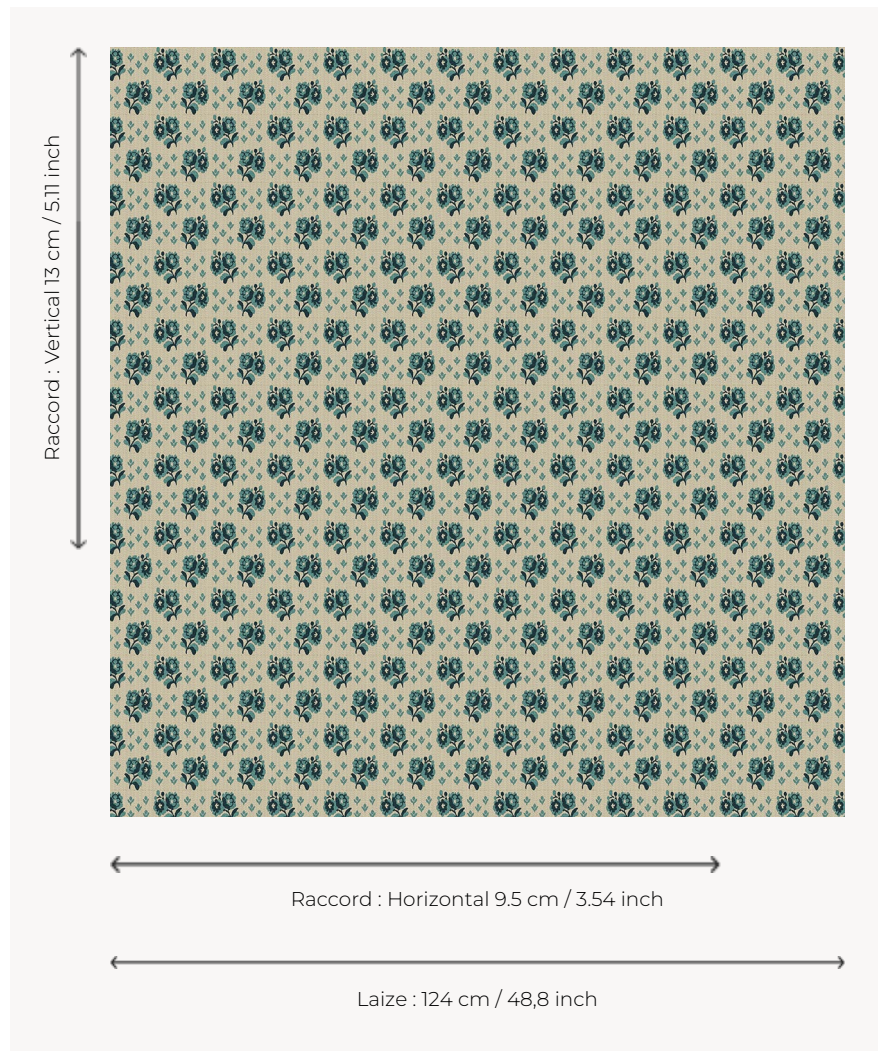


# L3788\_LOUISETTE\_B23\_B22\_FI LOUISETTE

Semé floral dans l'esprit du XVIIIe siècle pour recréer l'ambiance champêtre du Petit Trianon.

## L3788\_LOUISETTE\_B23\_B22\_FI -



## Le manach

<b>TYPE</b>	Toiles de Tours
<b>STRUCTURE DU DESSIN</b>	2 Couleurs, 1 Fond
<b>FILS RECOMMANDÉS</b>	Chenille Nacré Bouclette
<b>OPTION CHINÉE</b>	Oui
<b>UNITÉ DE VENTE</b>	Disponible au mètre
<b>LAIZE</b>	124 cm env. / approx 48,80 inch
<b>RACCORD</b>	H: 9 cm env. - approx 3,54 inch V: 13 cm env. - approx 5,11 inch Raccord droit

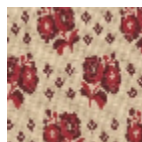
### ENTRETIEN



### NOTES

Tissé dans les ateliers Pierre Frey du nord de la France. Entreprise du Patrimoine Vivant.

## 2 Couleurs



L3788\_LOUISE

TTE\_B13\_B02\_

FI



L3788\_LOUISE

TTE\_B23\_B22\_

FI