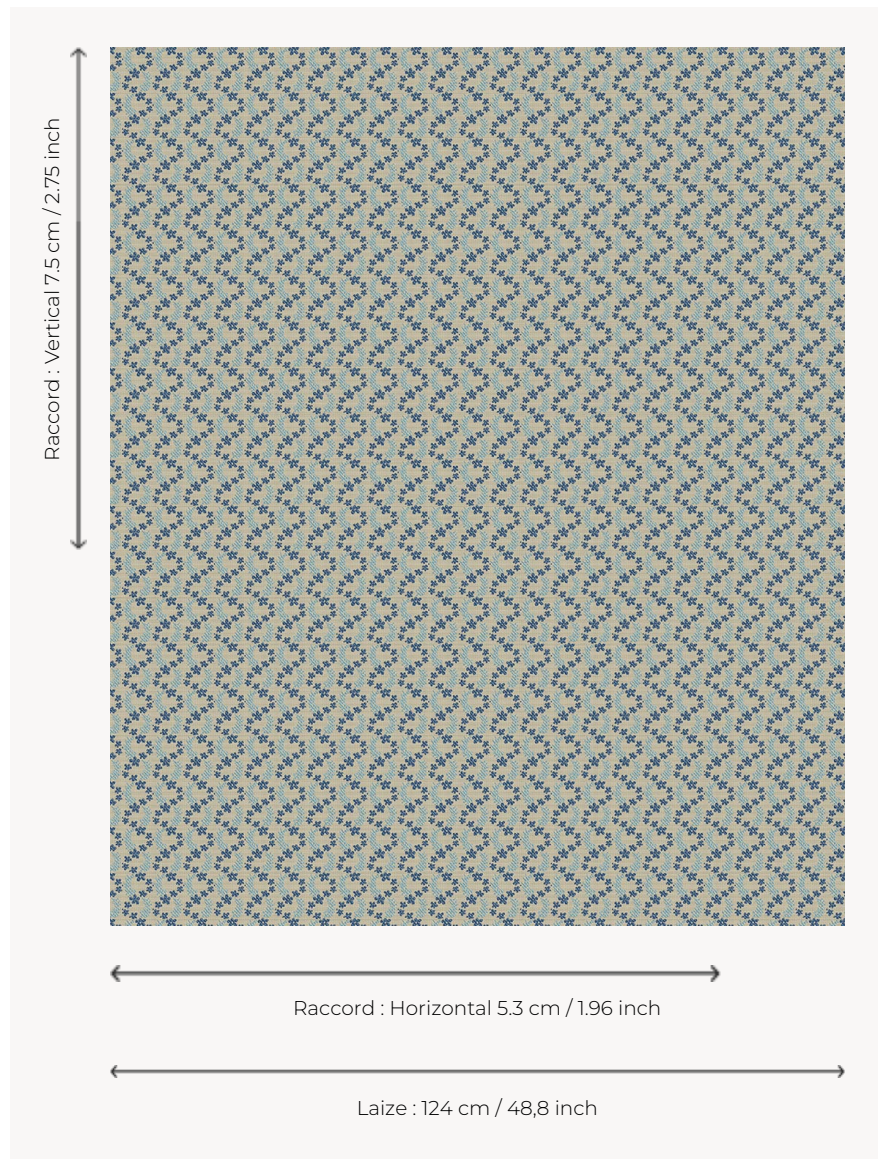


L4388_OPHELIE_N3017_N3020_FG OPHELIE

Charmant dessin évoquant les soieries façonnées des années 1760.

L4388_OPHELIE_N3017_N3020_FG -



Le manach

TYPE	Toiles de Tours
STRUCTURE DU DESSIN	2 Couleurs, 1 Fond
FILS RECOMMANDÉS	Chenille Nacré Bouclette
OPTION CHINÉE	Oui
UNITÉ DE VENTE	Disponible au mètre
LAIZE	124 cm env. / approx 48,80 inch
RACCORD	H: 5 cm env. - approx 1,96 inch V: 7 cm env. - approx 2,75 inch Raccord droit

ENTRETIEN



NOTES

Tissé dans les ateliers Pierre Frey du nord de la France. Entreprise du Patrimoine Vivant.

3 Couleurs



L4388_OPHELI
E_B31_N3110_F
E



L4388_OPHELI
E_B73_B14_FE



L4388_OPHELI
E_N3017_N302
O_FG