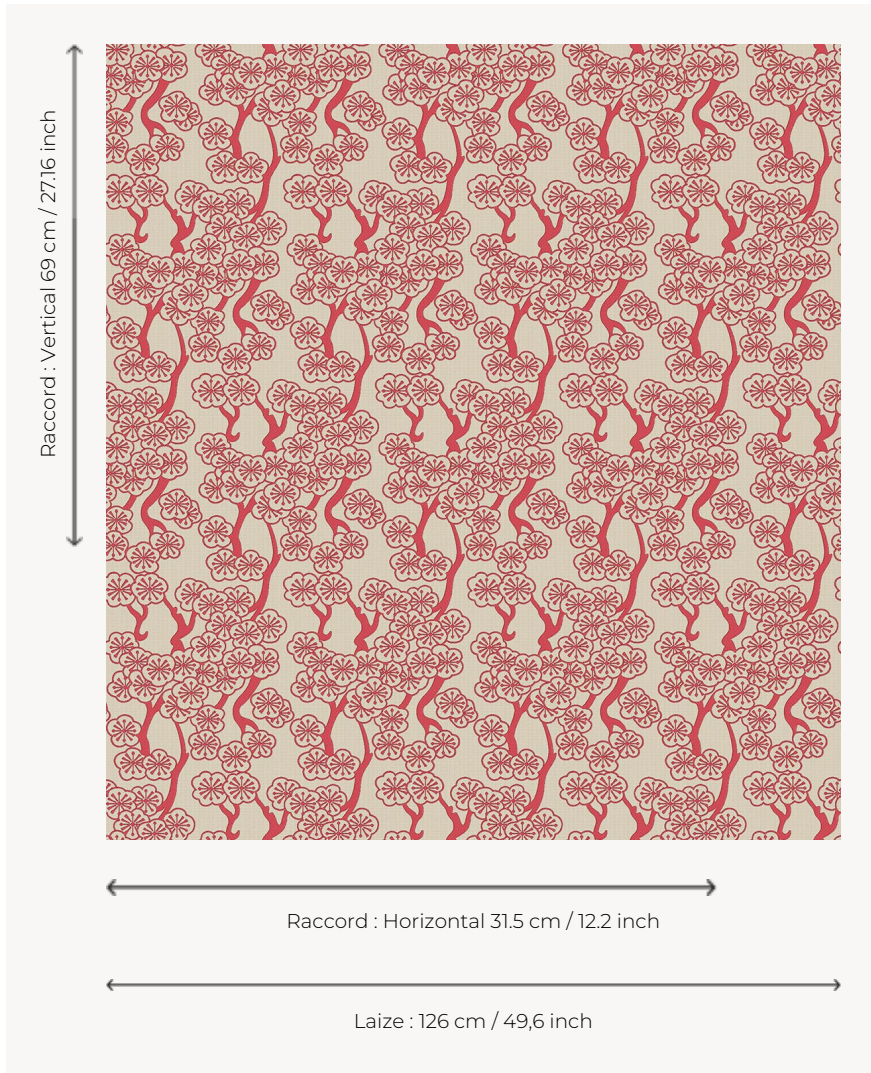


## L4416\_POMMIERS\_N3175\_FE POMMIERS

Influence japonisante pour ce motif créé vers 1937 par Armand-Albert Rateau, grand décorateur de la première moitié du XXe siècle.

### L4416\_POMMIERS\_N3175\_FE -



### Le manach

|                            |   |
|----------------------------|---|
| <b>TYPE</b>                | Toiles de Tours   |
| <b>STRUCTURE DU DESSIN</b> | 1 Couleur, 1 Fond   |
| <b>FILS RECOMMANDÉS</b>    | Chenille<br>Nacré<br>Bouclette  |
| <b>OPTION CHINÉE</b>       | Oui   |
| <b>UNITÉ DE VENTE</b>      | Disponible au mètre   |
| <b>LAIZE</b>               | 126 cm env. / approx 49,60 inch   |
| <b>RACCORD</b>             | H: 31 cm env. - approx 12,20 inch<br>V: 69 cm env. - approx 27,16 inch<br>Raccord droit |
| <b>ENTRETIEN</b>           |   |

### NOTES

Tissé dans les ateliers Pierre Frey du nord de la France. Entreprise du Patrimoine Vivant.  
Tissu coord : L4551 POMMIERS BICOLORES

## 4 Couleurs



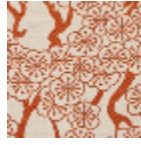
L4416\_POMMI  
ERS\_B38\_FE



L4416\_POMMI  
ERS\_C532\_FE



L4416\_POMMI  
ERS\_N3103\_FC



L4416\_POMMI  
ERS\_N3175\_FE