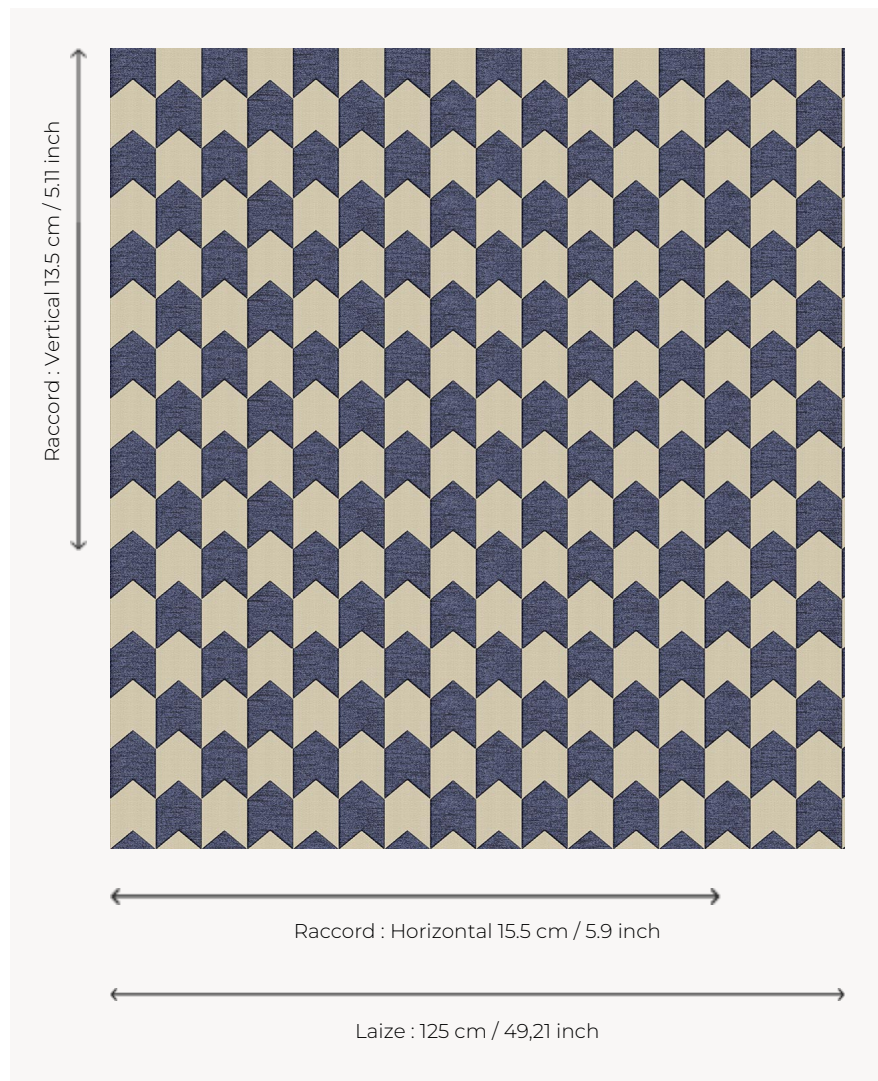


L4534_LES_FLECHES_C523_FE LES FLECHES

Interprétation contemporaine et graphique d'un motif néo-médiéval évoquant les bannières de chevaliers.

L4534_LES_FLECHES_C523_FE -



Le manach

TYPE	Toiles de Tours
STRUCTURE DU DESSIN	1 Couleur, 1 Fond
FILS RECOMMANDÉS	Chenille Nacré Bouclette
OPTION CHINÉE	Oui
UNITÉ DE VENTE	Disponible au mètre
LAIZE	125 cm env. / approx 49,21 inch
RACCORD	H: 15 cm env. - approx 5,90 inch V: 13 cm env. - approx 5,11 inch Raccord droit
ENTRETIEN	

NOTES Tissé dans les ateliers Pierre Frey du nord de la France. Entreprise du Patrimoine Vivant.

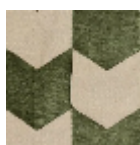
5 Couleurs



L4534_LES_FL
ECHES_B76_F
E



L4534_LES_FL
ECHES_C523_F
E



L4534_LES_FL
ECHES_C541_F
G



L4534_LES_FL
ECHES_N3013_
FE



L4534_LES_FL
ECHES_N3014_
FM