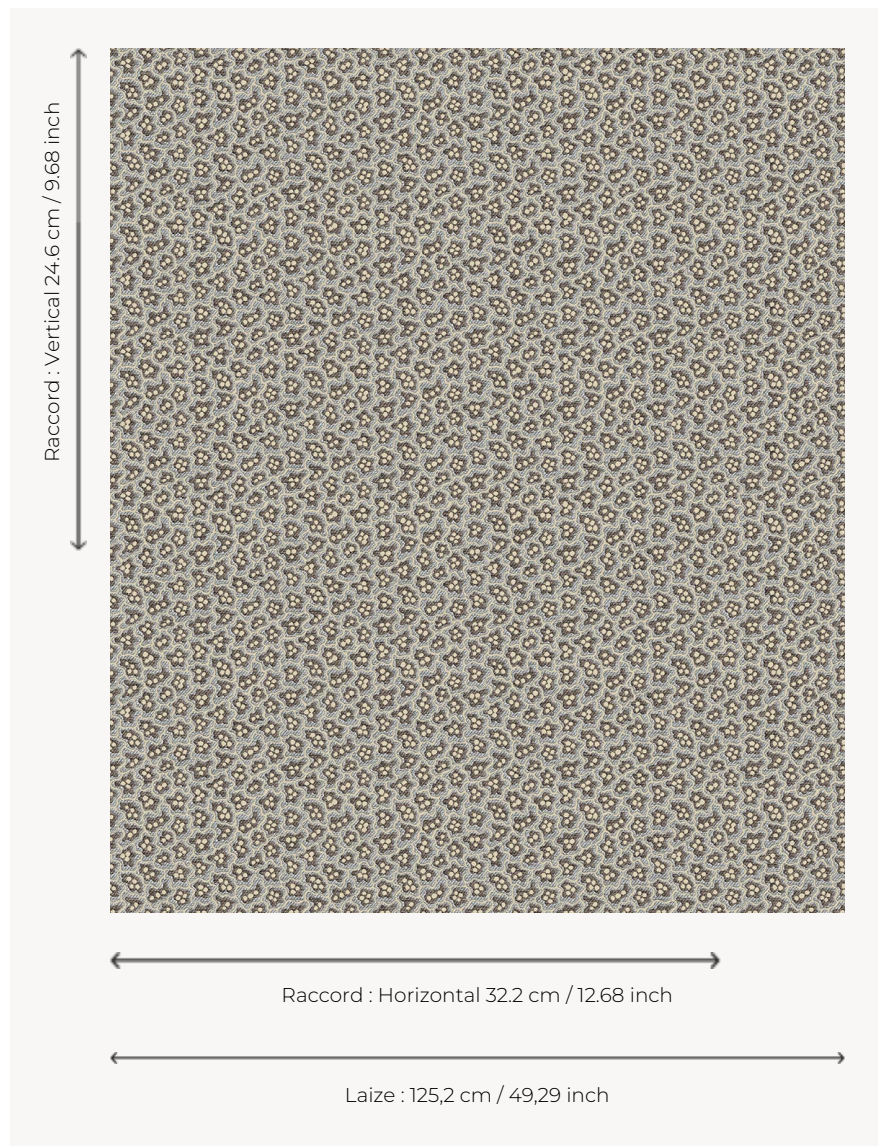


L5051_NYMPHEAS_B54_B02_FE NYMPHEAS

Evocation d'un monde aquatique primitif, les formes organiques qui composent ce dessin se déploient à l'infini comme un droguet du XVIIIe siècle revisité.

L5051_NYMPHEAS_B54_B02_FE -

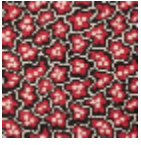


Le manach

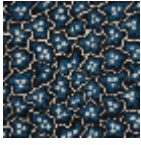
TYPE	Toiles de Tours
STRUCTURE DU DESSIN	2 Couleurs, 1 Fond
FILS RECOMMANDÉS	Chenille Nacré Bouclette
OPTION CHINÉE	Oui
UNITÉ DE VENTE	Disponible au mètre
LAIZE	125 cm env. / approx 49,29 inch
RACCORD	H: 32 cm env. - approx 12,68 inch V: 24 cm env. - approx 9,68 inch Raccord droit
ENTRETIEN	

NOTES Tissé dans les ateliers Pierre Frey du nord de la France. Entreprise du Patrimoine Vivant.

3 Couleurs



L5051_NYM
PH
EAS_B54_B02_ FE



L5051_NYM
PH
EAS_C508_C53 3_FE



L5051_NYM
PH
EAS_N3137_N3 135_FE