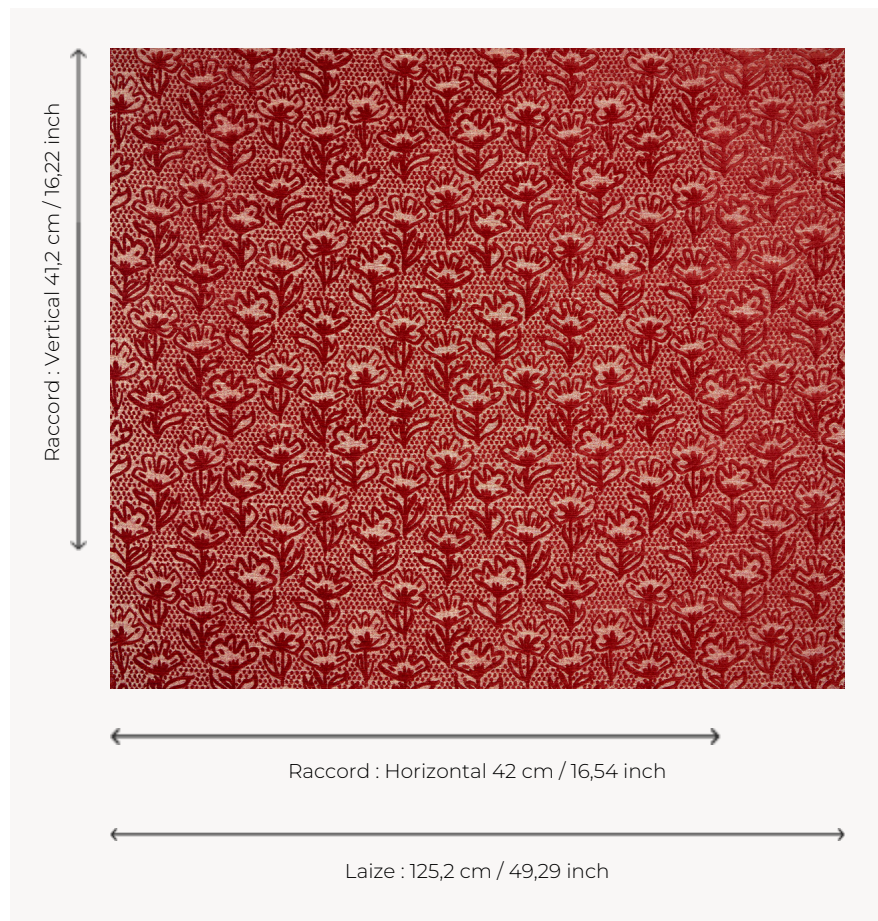


L5071_FLEUR_DE_COTON_C520_FE FLEUR DE COTON

Réinterprété dans un style joyeux et graphique, ce dessin luxuriant représente un champ de fleurs de coton.

L5071_FLEUR_DE_COTON_C520_FE -



Le manach

TYPE	Toiles de Tours
STRUCTURE DU DESSIN	1 Couleur, 1 Fond
FILS RECOMMANDÉS	Chenille Nacré Bouclette
OPTION CHINÉE	Oui
RÉVERSIBLE	Oui
UNITÉ DE VENTE	Disponible au mètre
LAIZE	125 cm env. / approx 49,29 inch
RACCORD	H: 42 cm env. - approx 16,54 inch V: 41 cm env. - approx 16,22 inch Raccord droit
ENTRETIEN	
NOTES	Tissé dans les ateliers Pierre Frey du nord de la France. Entreprise du Patrimoine Vivant.

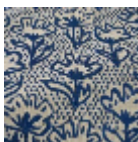
4 Couleurs



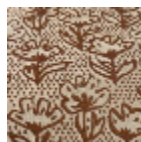
L5071_FLEUR_
DE_COTON_C5
20_FE



L5071_FLEUR_
DE_COTON_N
3010_N3004_F
E



L5071_FLEUR_
DE_COTON_N
3019_FE



L5071_FLEUR_
DE_COTON_N
3179_FE