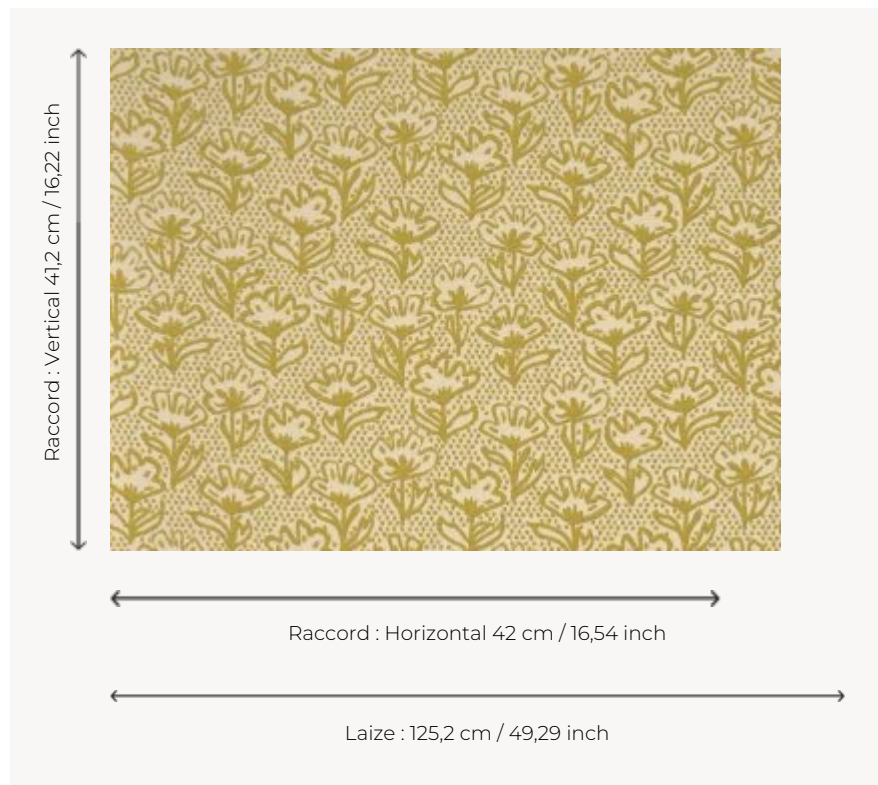


# L5071\_FLEUR\_DE\_COTON\_N3010\_N3004\_FE FLEUR DE COTON

Réinterprété dans un style joyeux et graphique, ce dessin luxuriant représente un champ de fleurs de coton.

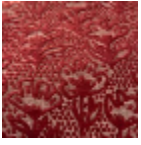
## L5071\_FLEUR\_DE\_COTON\_N3010\_N3004\_FE -



## Le manach

<b>TYPE</b>	Toiles de Tours
<b>STRUCTURE DU DESSIN</b>	1 Couleur, 1 Fond
<b>FILS RECOMMANDÉS</b>	Chenille Nacré Bouclette
<b>OPTION CHINÉE</b>	Oui
<b>RÉVERSIBLE</b>	Oui
<b>UNITÉ DE VENTE</b>	Disponible au mètre
<b>LAIZE</b>	125 cm env. / approx 49,29 inch
<b>RACCORD</b>	H: 42 cm env. - approx 16,54 inch V: 41 cm env. - approx 16,22 inch Raccord droit
<b>ENTRETIEN</b>	
<b>NOTES</b>	Tissé dans les ateliers Pierre Frey du nord de la France. Entreprise du Patrimoine Vivant.

## 4 Couleurs



L5071\_FLEUR\_  
DE\_COTON\_C5  
20\_FE



L5071\_FLEUR\_  
DE\_COTON\_N  
3010\_N3004\_F  
E



L5071\_FLEUR\_  
DE\_COTON\_N  
3019\_FE



L5071\_FLEUR\_  
DE\_COTON\_N  
3179\_FE