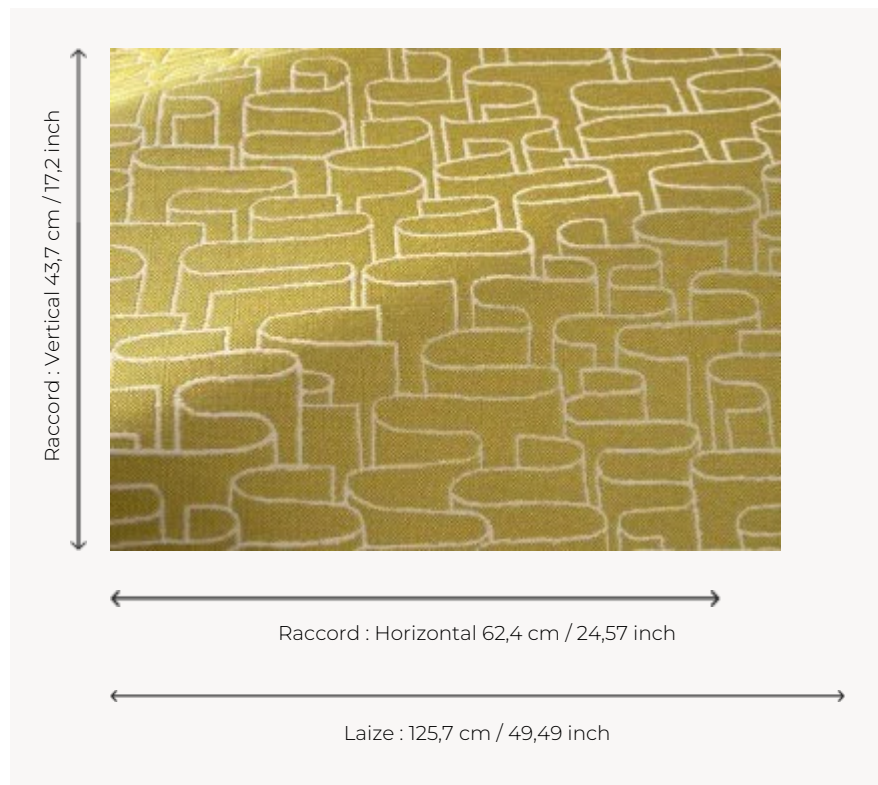


L5072_VOLUTES_N3139_FE VOLUTES

Ce jacquard graphique et contemporain présente des volutes verticales qui semblent dessinées au feutre. Le trait épais lui confère du caractère et un bel équilibre d'effet plissé.

L5072_VOLUTES_N3139_FE -



Le manach

TYPE	Toiles de Tours
STRUCTURE DU DESSIN	1 Couleur, 1 Fond
FILS RECOMMANDÉS	Chenille Nacré Bouclette
OPTION CHINÉE	Oui
RÉVERSIBLE	Oui
UNITÉ DE VENTE	Disponible au mètre
LAIZE	125 cm env. / approx 49,49 inch
RACCORD	H: 62 cm env. - approx 24,57 inch V: 43 cm env. - approx 17,20 inch Raccord droit

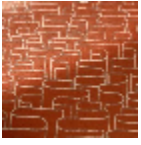
ENTRETIEN



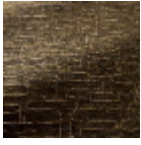
NOTES

Tissé dans les ateliers Pierre Frey du nord de la France. Entreprise du Patrimoine Vivant.

4 Couleurs



L5072_VOLUT
ES_B92_FE



L5072_VOLUT
ES_C508_C512_
FB



L5072_VOLUT
ES_N3139_FE



L5072_VOLUT
ES_N3156_FE