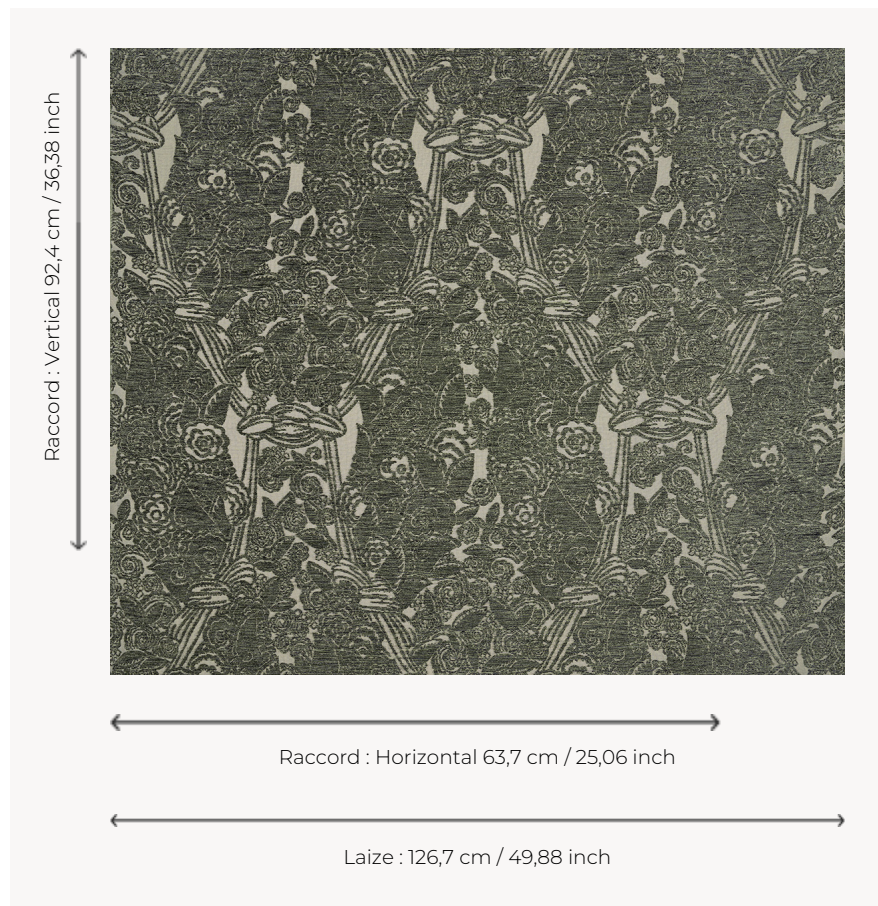


L5076_DRAPERIES_C544_C508_FM DRAPERIES

Issue d'une Toile de Tours éditée en 1930 par Georges Le Manach, cette réinterprétation d'une brocatelle évoque un motif Art Déco dans l'esprit des créations de Ruhlmann.

L5076_DRAPERIES_C544_C508_FM -



Le manach

TYPE	Toiles de Tours
STRUCTURE DU DESSIN	1 Couleur, 1 Fond
FILS RECOMMANDÉS	Chenille Nacré Bouclette
OPTION CHINÉE	Oui
UNITÉ DE VENTE	Disponible au mètre
LAIZE	126 cm env. / approx 49,88 inch
RACCORD	H: 63 cm env. - approx 25,06 inch V: 92 cm env. - approx 36,38 inch Raccord droit

ENTRETIEN



NOTES

Tissé dans les ateliers Pierre Frey du nord de la France. Entreprise du Patrimoine Vivant.

4 Couleurs



L5076_DRAPE
RIES_B73_B37
_FE



L5076_DRAPE
RIES_C544_C5
08_FM



L5076_DRAPE
RIES_N3023_N
3002_FE



L5076_DRAPE
RIES_N3156_FE