

# L5078\_LES\_DATTES\_C544\_FE LES DATTES

Dans les années 1930, Georges Le Manach s'amuse à transformer des qualités traditionnelles comme les damas en Toile de Tours, offrant une interprétation plus rustique et brute. D'esprit Art Déco, ce motif en est un parfait exemple.

## L5078\_LES\_DATTES\_C544\_FE -



Raccord : Horizontal 63 cm / 24,8 inch



Laize : 125,5 cm / 49,41 inch

## Le manach

<b>TYPE</b>	Toiles de Tours
<b>STRUCTURE DU DESSIN</b>	1 Couleur, 1 Fond
<b>FILS RECOMMANDÉS</b>	Chenille Nacré Bouclette
<b>OPTION CHINÉE</b>	Oui
<b>RÉVERSIBLE</b>	Oui
<b>UNITÉ DE VENTE</b>	Disponible au mètre
<b>LAIZE</b>	125 cm env. / approx 49,41 inch
<b>RACCORD</b>	H: 63 cm env. - approx 24,80 inch V: 61 cm env. - approx 24,13 inch Raccord droit
<b>ENTRETIEN</b>	
<b>NOTES</b>	Tissé dans les ateliers Pierre Frey du nord de la France. Entreprise du Patrimoine Vivant.

## 4 Couleurs



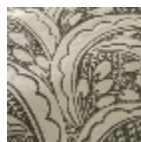
L5078\_LES\_DATTES\_B14\_FE



L5078\_LES\_DATTES\_C544\_FE



L5078\_LES\_DATTES\_N3004\_N3021\_FE



L5078\_LES\_DATTES\_N3023\_N3002\_FE